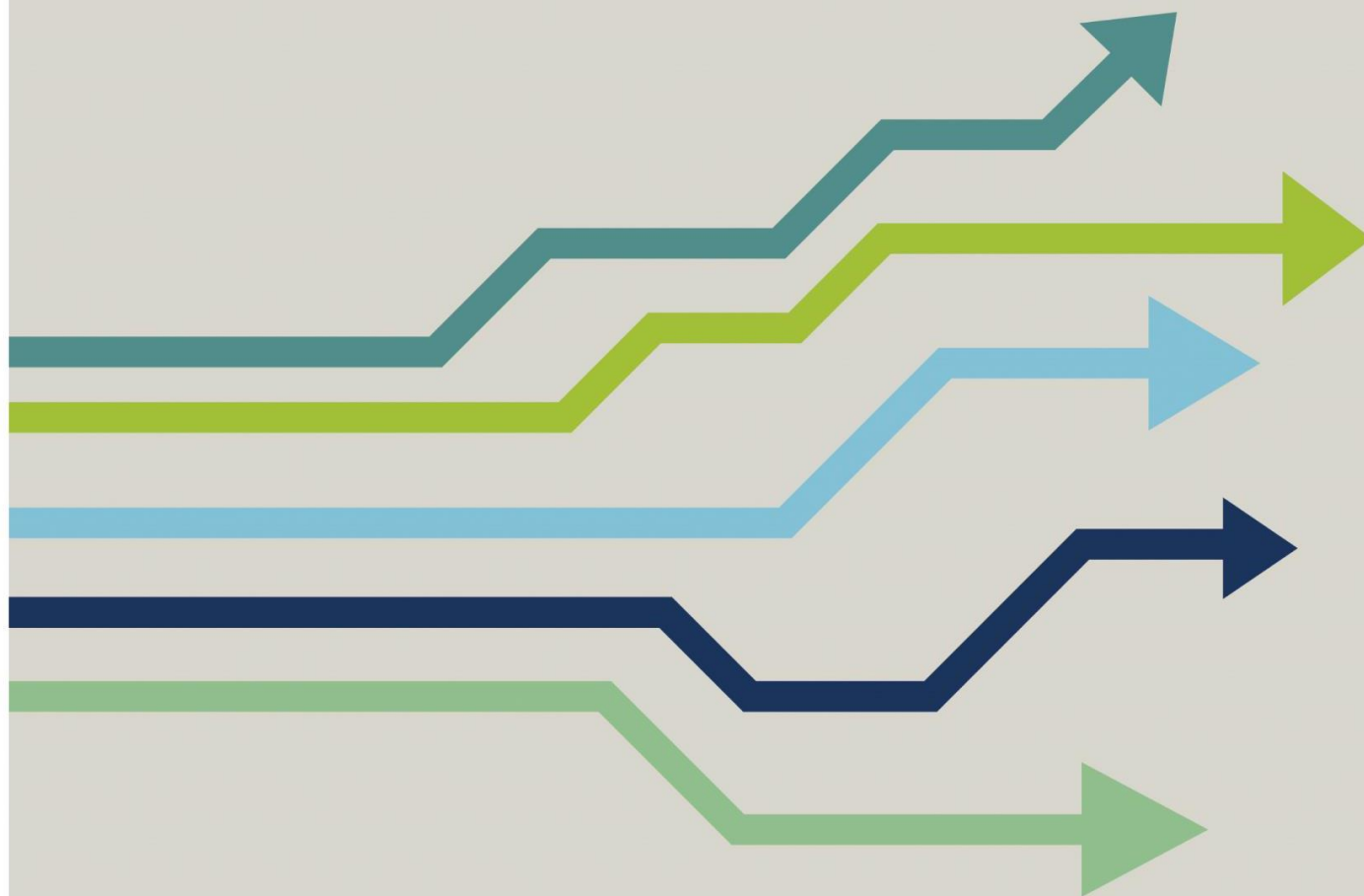


План прокладки кабеля

Название продукта: Top Ex

Номер версии: 02



**Genau
mein
Klima.**

KAMPMANN

Информация о прокладке кабеля:

Следующие сведения о типах кабелей и их прокладке должны соблюдаться в соответствии с VDE 0100.

Установка, эксплуатация и техническое обслуживание этих устройств должны соответствовать действующим национальным законам, стандартам, нормам и директивам.

Без *: NYM-J. Необходимое количество жил, включая проводник защитного заземления, указано на кабеле. Сечение не указывается, так как длина кабеля учитывается при расчете сечения.

*) : Соединительный кабель датчика (1,5 мм²) может иметь максимальную длину 100 м и не должен прокладываться вместе с силовыми кабелями.

К): Подключение терморезистора PTC, прокладывается отдельным кабелем, экранированный кабель от 10 м. Прокладывается отдельно от силовых кабелей.

i): искробезопасная цепь в соответствии с VDE 0165. Прокладывается отдельно от силовых кабелей.

- Если используются другие типы кабелей, они должны быть как минимум эквивалентными.

- Соединительные клеммы на приборе рассчитаны на максимальное сечение провода 2,5 мм², сетевая вилка - не более 4,0 мм².

- Если используются автоматические выключатели остаточного тока, они должны быть как минимум чувствительны к смешанной частоте (тип F). При определении номинального остаточного тока необходимо соблюдать требования DIN VDE 0100, части 400 и 500.

- При проектировании сетевого питания и защиты предохранителями (C16A, макс. 10 устройств) необходимо учитывать электрические характеристики, приведенные в следующей таблице.

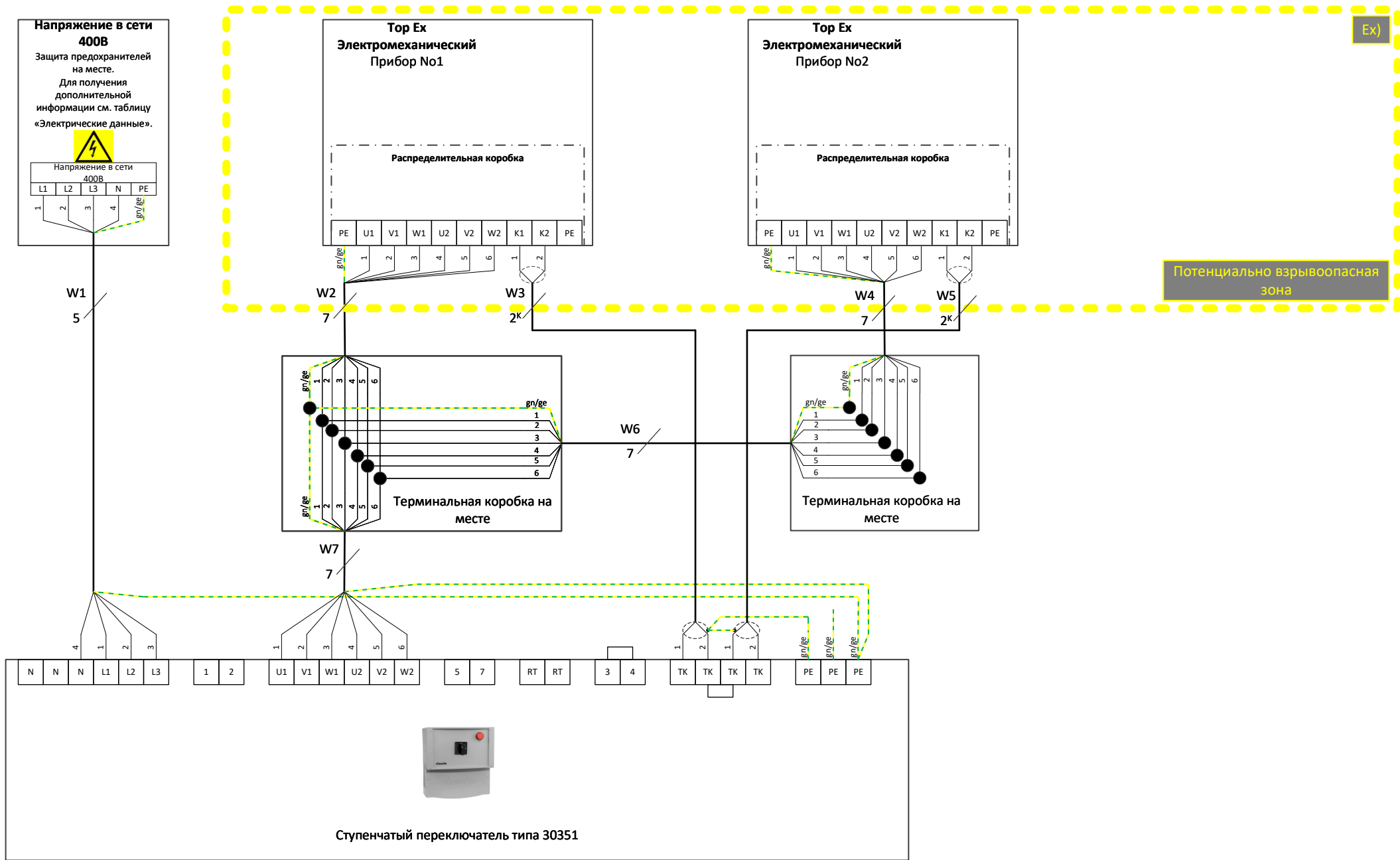
- Кабели для передачи данных или шинных сигналов показаны с экраном, подключенным с одного конца. Кабели для аналоговых сигналов показаны с неподключенным экраном. Из-за конструктивных или местных условий, а также в зависимости от типа и уровня помех, которые могут быть вызваны магнитными и/или электрическими полями в высоко- и/или низкочастотном диапазонах, может потребоваться иное подключение экрана (подключенный с обоих концов или неподключенный). Это необходимо проверить на месте и, при необходимости, выполнить иначе, чем указано в документации!

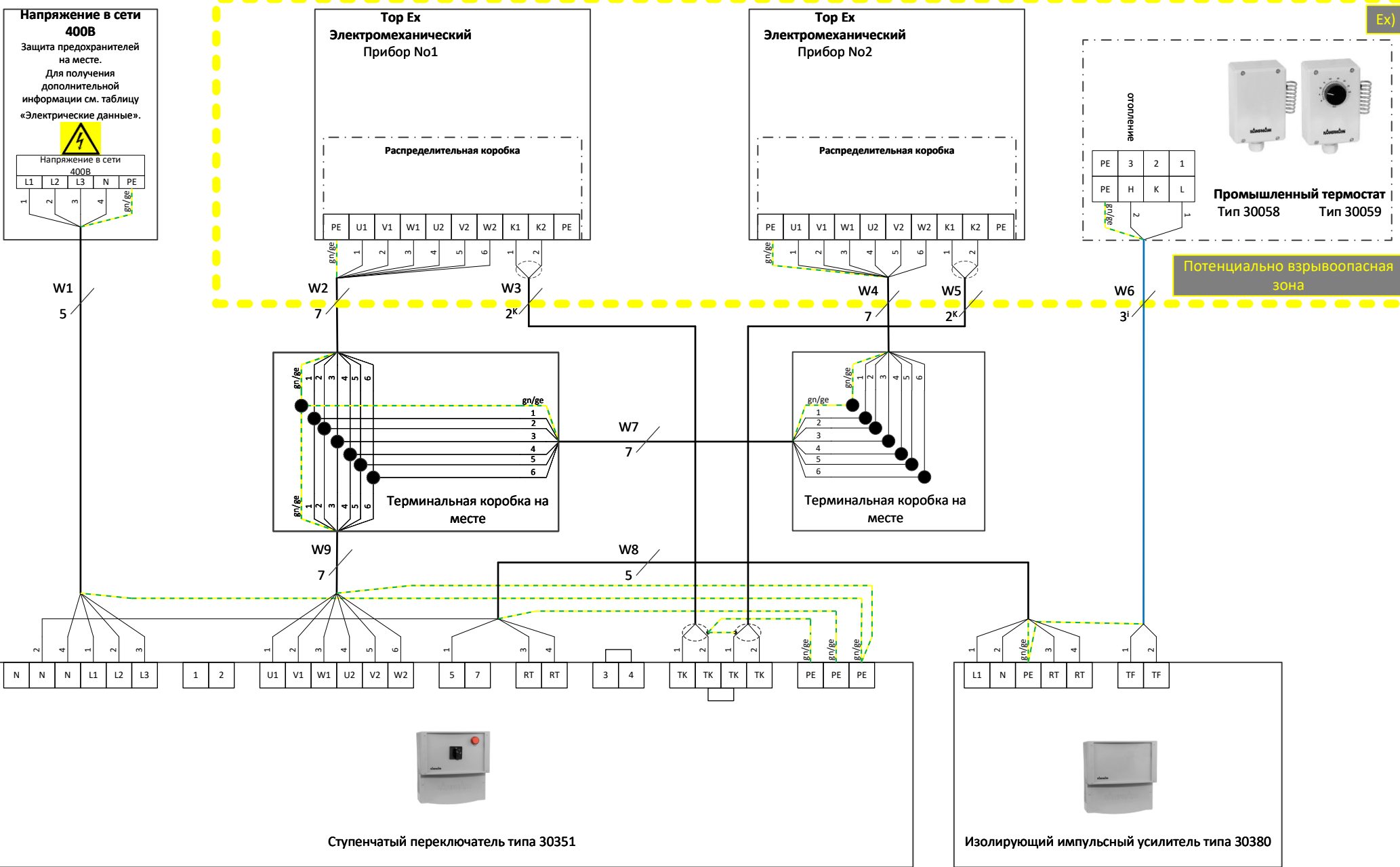
Ex) Необходимо соблюдать требования к взрывоопасной зоне, содержащиеся в инструкциях по монтажу, декларации соответствия и декларации о монтаже.

Напряжение в сети 400В
 Защита предохранителей на месте.
 Для получения дополнительной информации см. таблицу «Электрические данные».

Напряжение в сети 400В

L1	L2	L3	N	PE
1	2	3	4	gn/ge

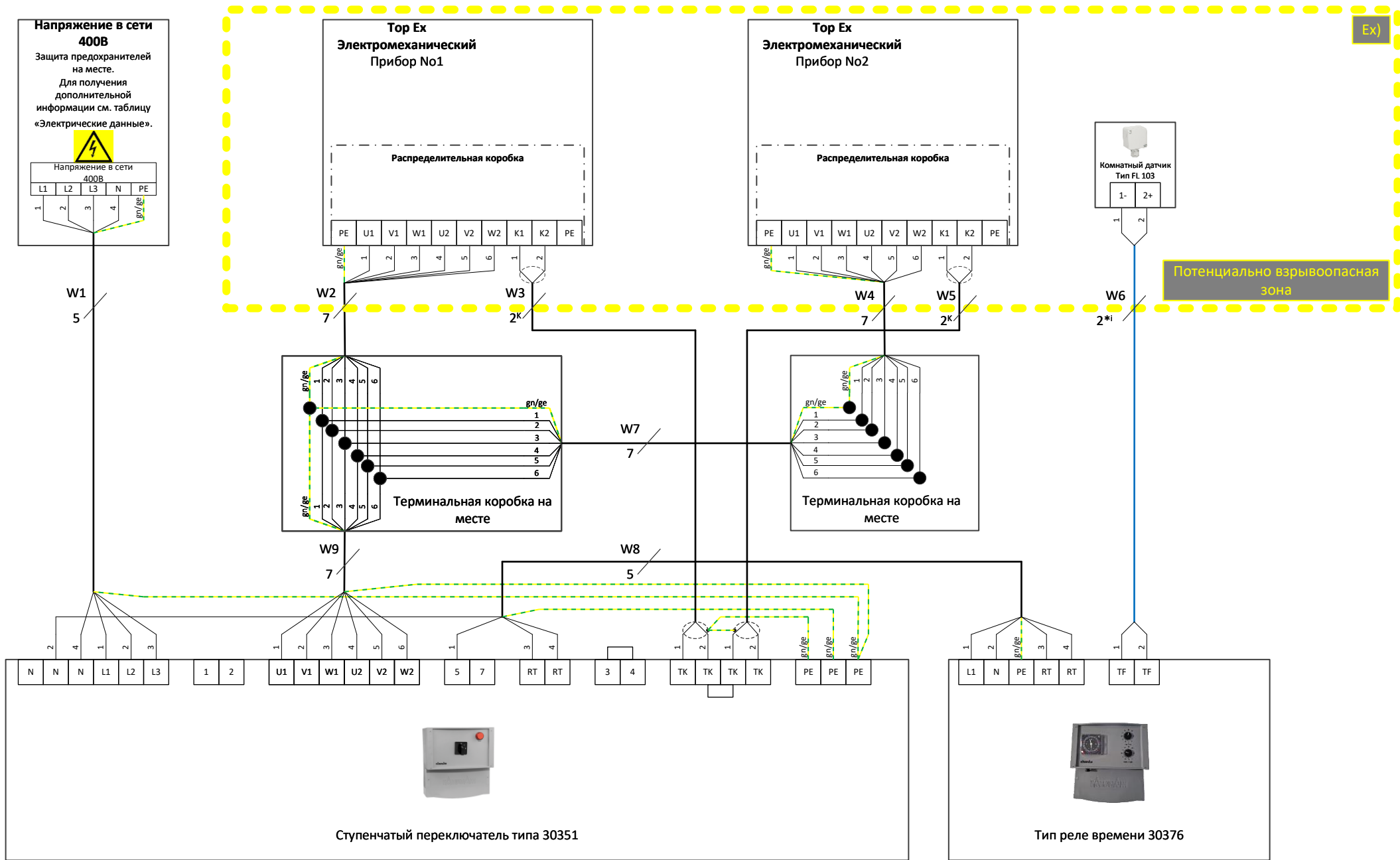




Напряжение в сети 400В
 Защита предохранителей на месте.
 Для получения дополнительной информации см. таблицу «Электрические данные».

Напряжение в сети 400В

L1	L2	L3	N	PE
1	2	3	4	gn/ge





Kampmann GmbH & Co. KG
Friedrich-Ebert-Str. 128-130
49811 Lingen (Ems)

T +49 591 7108-0
E info@kampmann.de

kampmann.ru



KAMPMANN