

Fan Coils

Venkon



Лидер в области тишины

Новый Venkon полностью соответствует ожиданиям, предъявляемым к спокойной рабочей обстановке. Лидер в области тишины и при этом с более высокой производительностью при еще больших оборотах вращения.

Техническое превосходство с KaControl

С помощью системы управления KaControl вы можете достичь максимальную энергоэффективность. Пульт управления KaController с однокнопочным управлением или дополнительными функциональными клавишами для быстрого доступа. Возможно управление температурой воздуха как в отдельном помещении, так и подключение к системе диспетчеризации здания.

Выгода 1 | 3



ЕС-технология: КОЗЫРЬ В ВАШИХ РУКАВАХ

Новая ЕС-технология – это революция в области электронной приводной техники. Даже при небольших количествах мы предлагаем специальное решение для Вас.

Свободное пространство для СВОБОДЫ МЫСЛИ

Только компания Kamptann GmbH предлагает Вам фанкойлы, органично интегрирующиеся в окружающее пространство, не доминируя в нем. Применяются для монтажа за подвесным потолком или за специальными кожухами для гостиниц или офисов. Красивые кожухи для свободной установки фанкойлов конечно тоже есть в наличии.

Выгода 2|3



Гигиеническая сертификация

в том числе и вследствие применения первоклассных фильтрующих материалов, отсутствие пористых материалов, а также благодаря идеальным возможностям для очистки.

Мощность, которая успокаивает

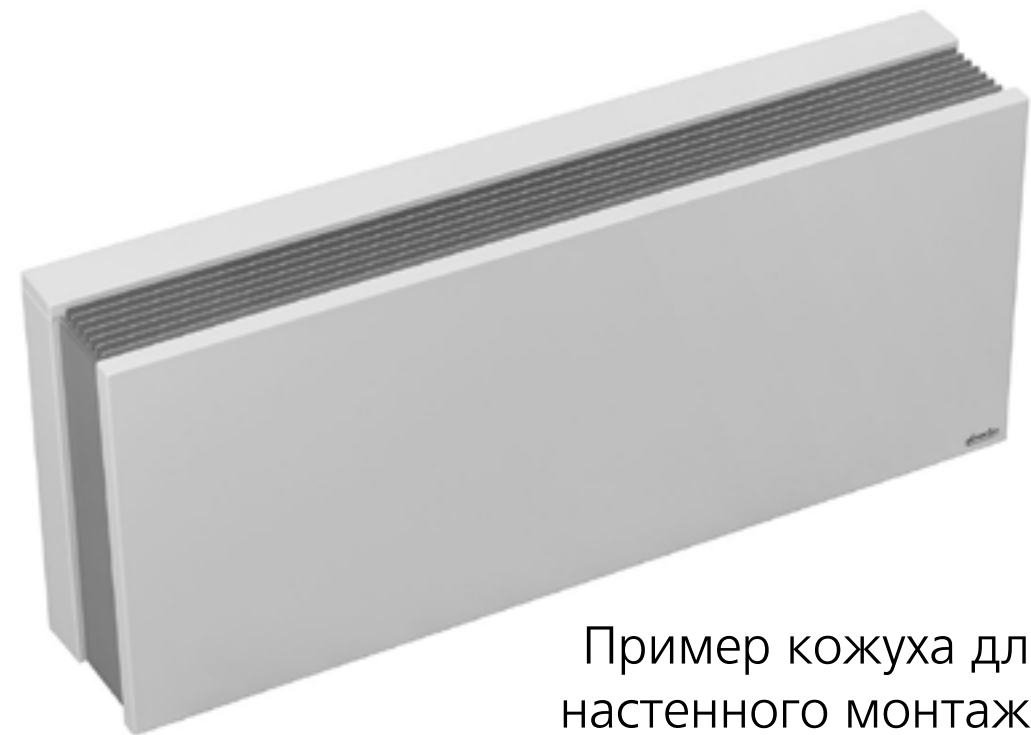
Планируйте вместе с фанкойлом Venkon и спокойно наблюдайте за пиковыми нагрузками в середине лета и зимой. Новые двигатели с прогрессивными характеристиками по мощности предлагают запас для экстремальных погодных условий.

Выгода 3|3

КАМРМАН



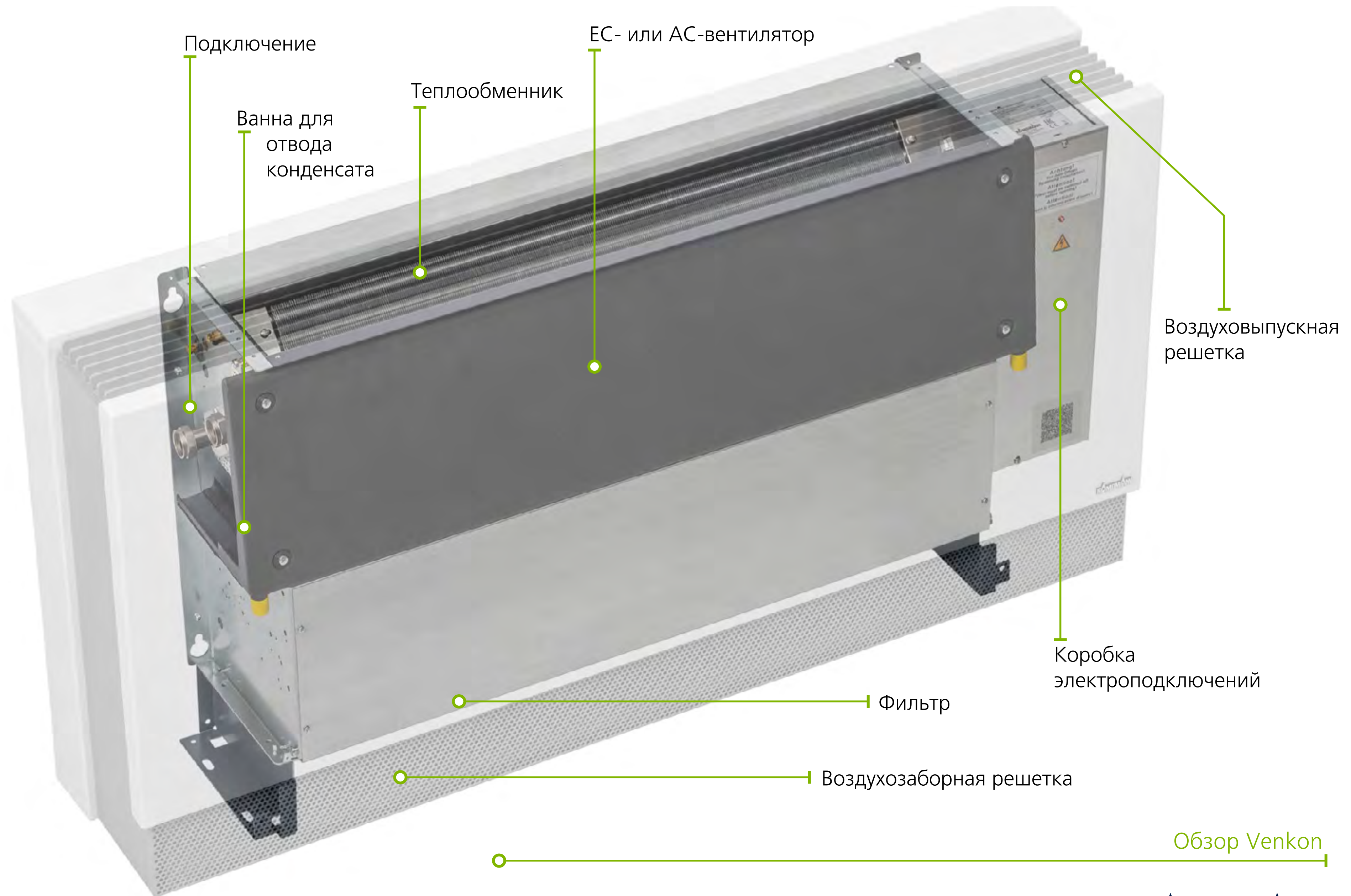
Пример потолочного кожуха



Пример кожуха для настенного монтажа



Пример кожуха для монтажа в стоячем положении возле стены



Обзор Venkon

Высокопроизводительный теплообменник

- > сочетание проверенной комбинации медь/алюминий
- > оптимизирован для прохождения продуваемого воздуха и тепло- и холодоотдачи



Подключение

- > предохранитель от проворачивания при подключении трубопроводов для предотвращения повреждения конвектора при монтаже клапанов
- > комплект клапанов (опционально) установлен на прибор и опрессован
- > приводы (опционально) надежно подключены к комплекту клапанов и подключены



Конденсатная ванна

- > быстрый демонтаж для проведения технического обслуживания и очистки



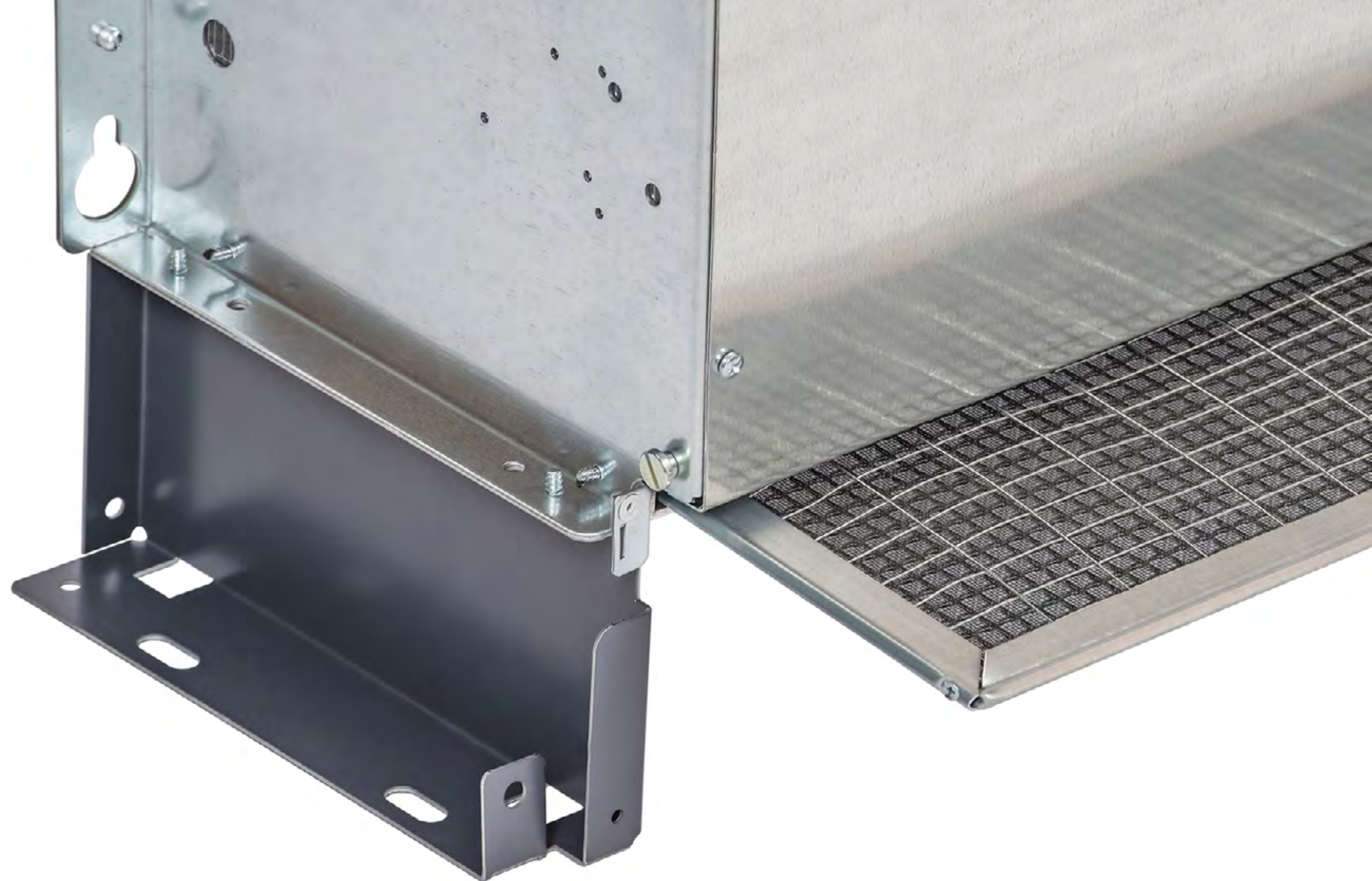
ЕС- или АС-вентилятор

- > самый низкий уровень шума при низких оборотах и высокая производительность при высоких оборотах
- > двигатели с прогрессивной мощностью при пиковых нагрузках



Фильтр

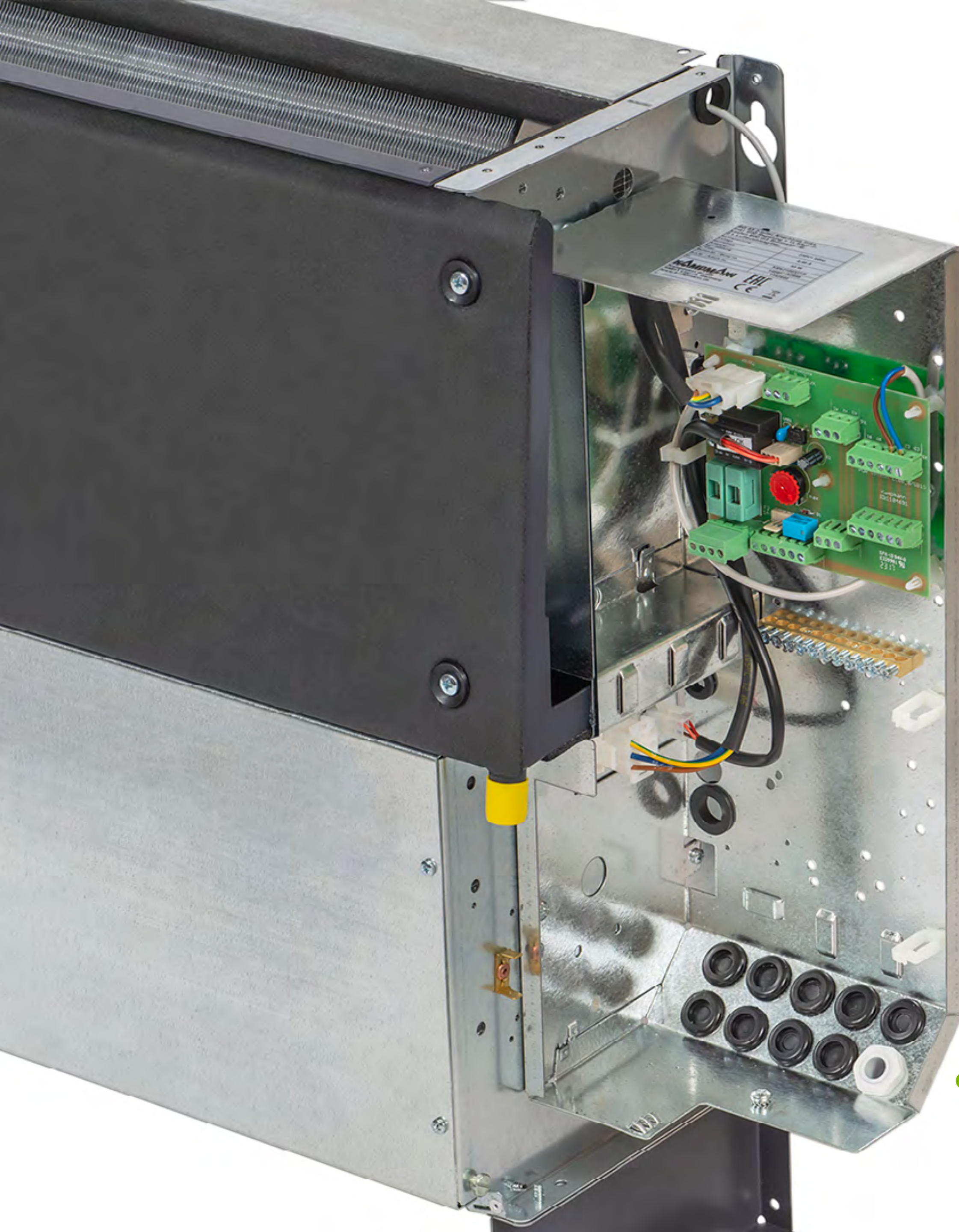
- > простое обслуживание, благодаря свободному доступу к фильтру в любом монтажном исполнении
- > фильтр подлежит многократному использованию после проведения очистки



Воздуховыпускная решетка

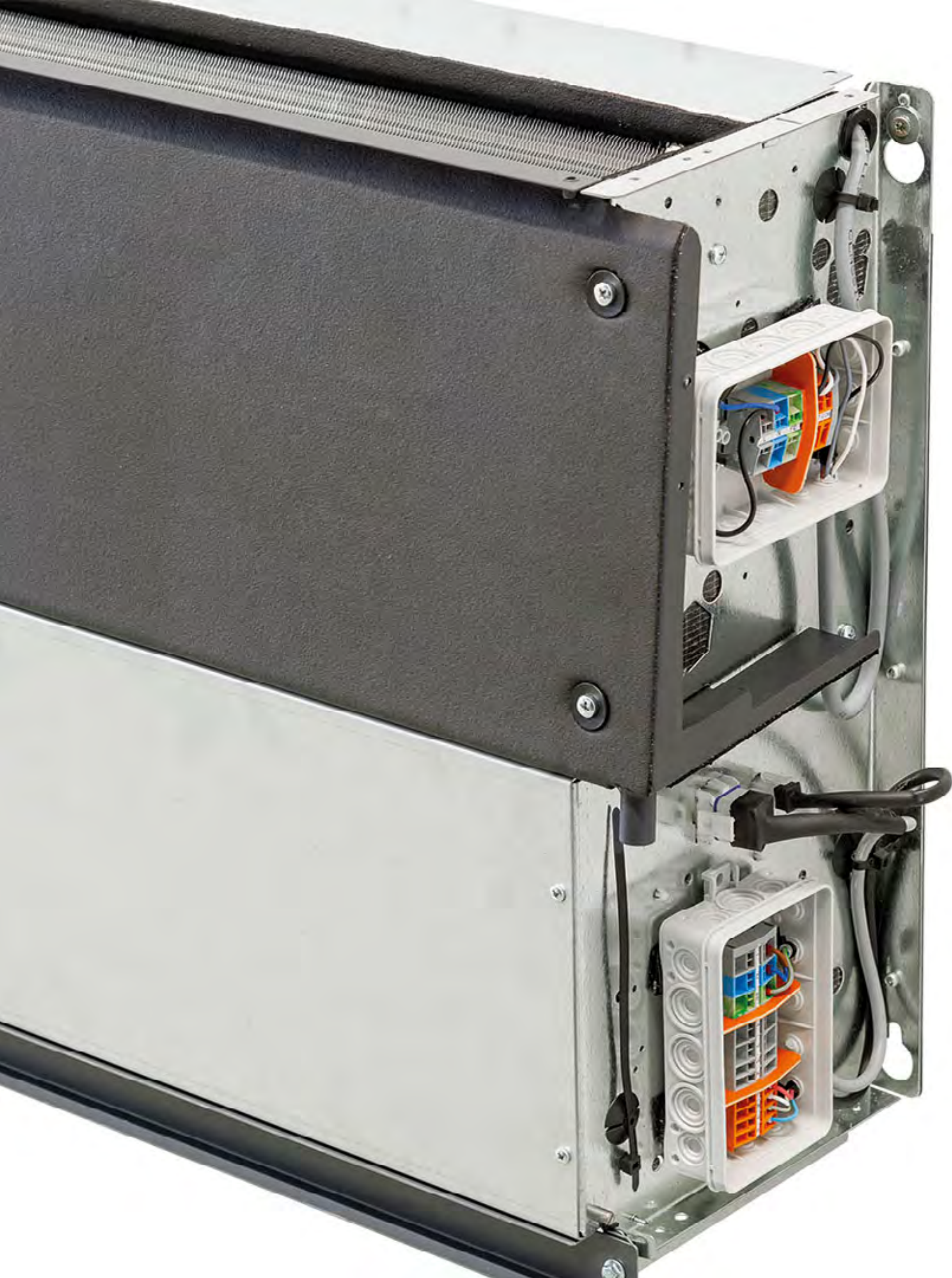
- > оптимизирует выходящий воздушный поток
- > дополнительно возможно простое изменение угла выхода воздуха





Система регулирования С1 с KaControl в коробке электроподключений

- > полностью готовый к подключению
- > простое техническое обслуживание (демонтаж кожуха)
- > также доступен в качестве отдельного блока управления с кабелем 2,5 м



Электромеханическая система регулирования

- > полностью готовый к подключению
- > простое техническое обслуживание (демонтаж кожуха)
- > монтаж с помощью строительного скотча обеспечивает простой демонтаж и использование на стройплощадке

Воздухозаборная решетка

- > простой монтаж и демонтаж без инструментов
- > в утонченном исполнении благодаря новому цвету и структуре



Автоматизация помещений с помощью KaControl

- > встроенный на заводе блок управления KaControl
- > интерфейсы для KNX, LON или Modbus в качестве дополнительных модулей
- > управление вентилятором и клапаном посредством аналогового сигнала 0-10 посредством только одной точки данных
- > привлекательный дизайн пульта управления, интуитивно понятный интерфейс
- > встроенный таймер



Электромеханическое регулирование

- > комнатный термостат для открытого монтажа
- > 3-скорости вентилятора или автоматическое управление
- > переключение режимов обогрева/охлаждение при 2-трубной системе



Система климат-контроля

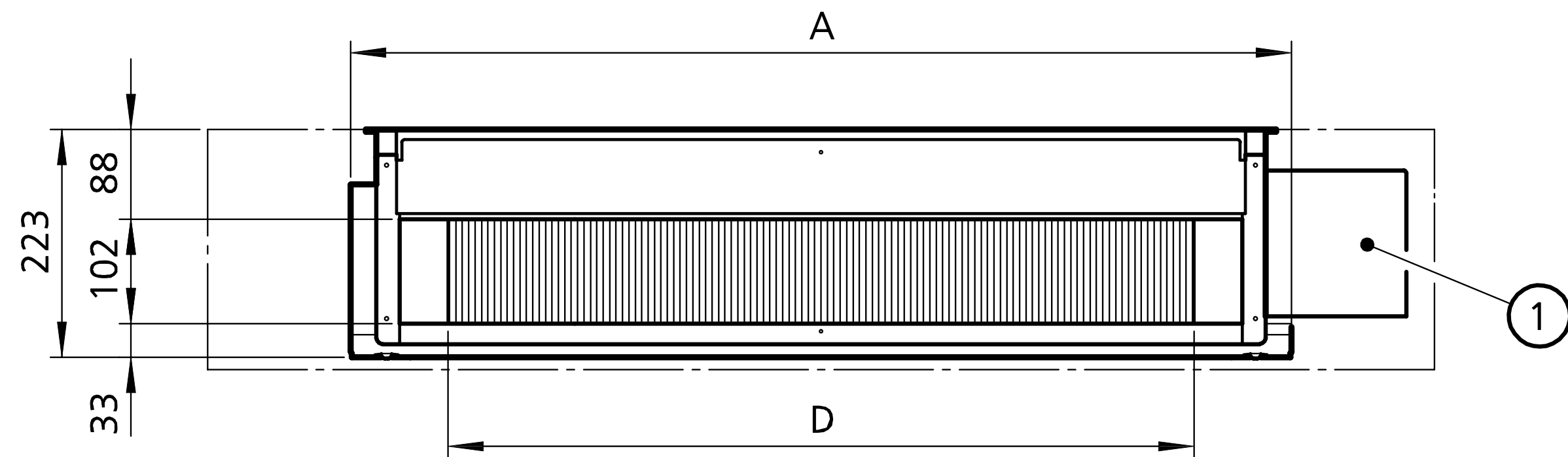
- > высококачественная стеклянная поверхность с емкостными кнопками
- > параллельный режим работы, возможно макс. 2 прибора
- > встроенный таймер
- > опционально с Modbus RTU
- > 2- и 4-трубное исполнение

Типоразмер	Исполнение	Холодопроизводительность ¹⁾		Теплопроизводительность ²⁾		Расход воздуха	Уровень звукового давления ³⁾
		2-трубная система	4-трубная система	2-трубная система	4-трубная система		
		[кВт]	[кВт]	[кВт]	[кВт]		
61	AC	0,84 – 3,27	0,79 – 3,08	1,91 – 7,74	1,54 – 4,99	125 – 530	<20 – 49
	EC	0,86 – 3,42	0,81 – 3,23	1,95 – 8,24	1,57 – 5,28	135 – 560	20 – 53
63	AC	1,57 – 4,52	1,43 – 4,10	3,66 – 10,65	2,89 – 7,04	240 – 705	<20 – 47
	EC	1,18 – 5,26	1,07 – 4,77	2,86 – 12,82	2,40 – 8,31	190 – 850	<20 – 50
66	AC	2,23 – 7,67	1,86 – 6,40	5,12 – 17,74	4,01 – 11,27	350 – 1230	25 – 50
	EC	1,93 – 8,54	1,61 – 7,13	4,54 – 20,3	3,67 – 12,71	315 – 1405	21 – 54
67	AC	3,12 – 10,19	2,72 – 8,91	7,09 – 23,21	5,44 – 14,55	460 – 1510	26 – 50
	EC	2,28 – 11,26	1,99 – 9,84	5,45 – 26,2	4,5 – 16,22	355 – 1700	<20 – 53

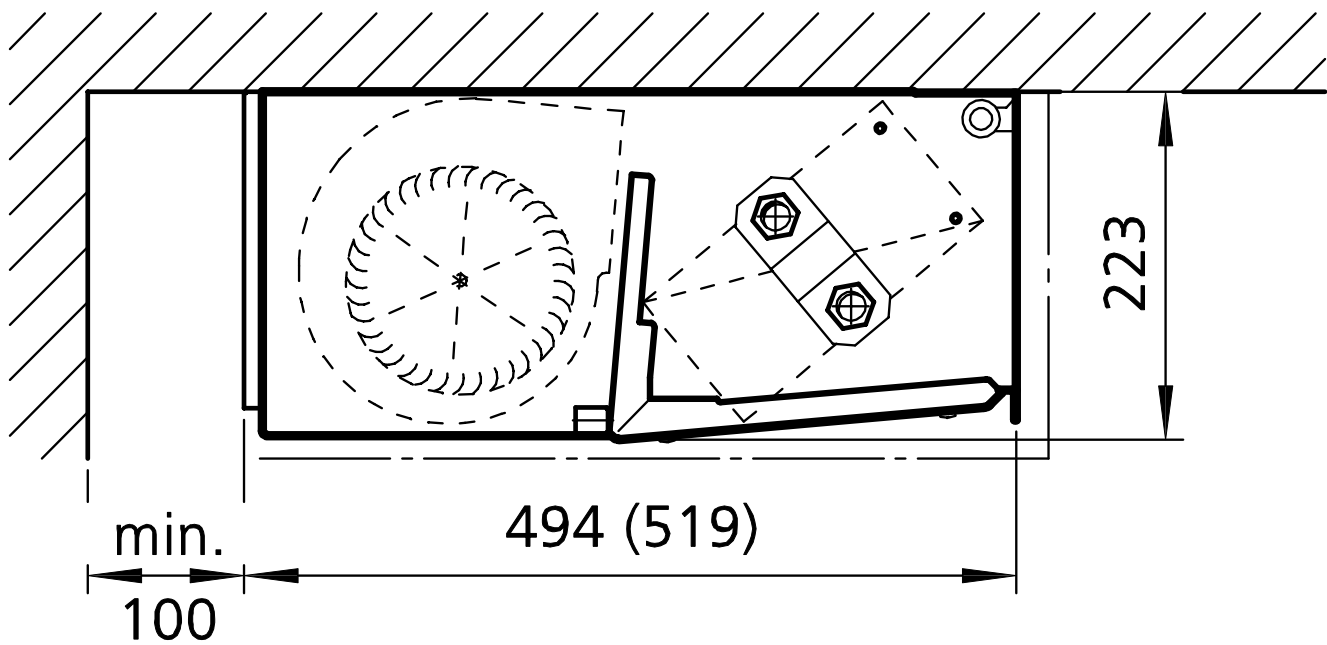
¹⁾ при температуре холодоносителя 7/12, t_l = 27 °C, 50 % относительной влажности

²⁾ при температуре теплоносителя 75/65, t_l = 20 °C

³⁾ Значения уровня звукового давления были рассчитаны с предполагаемым значением затухания шума в помещении 8 дБ (А). Это соответствует расстоянию 2 м, объему помещения 100 м³ и времени реверберации 0,5 с (согласно VDI 2081).

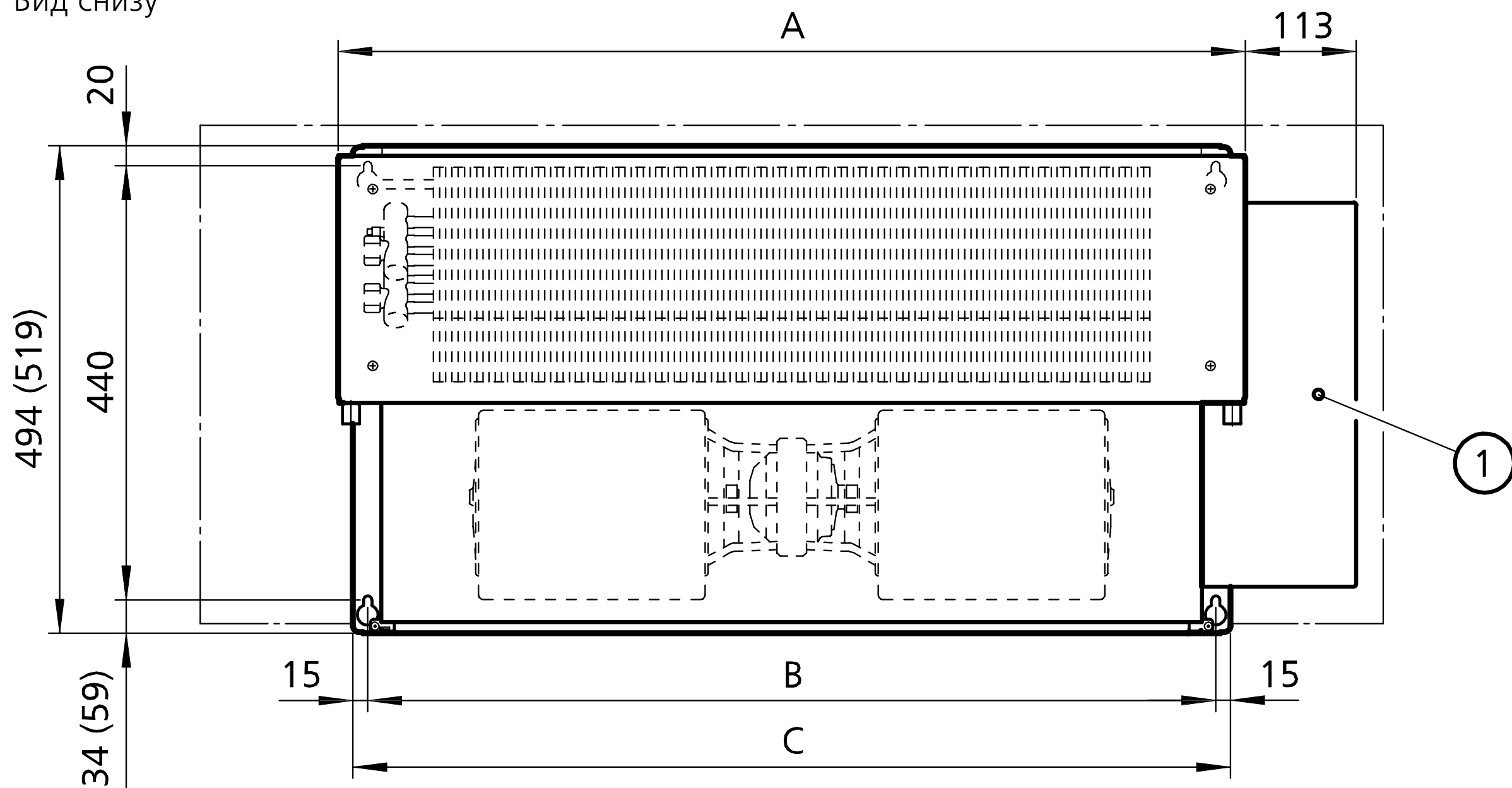


Вид спереди (потолочное исполнение)



Вид сбоку

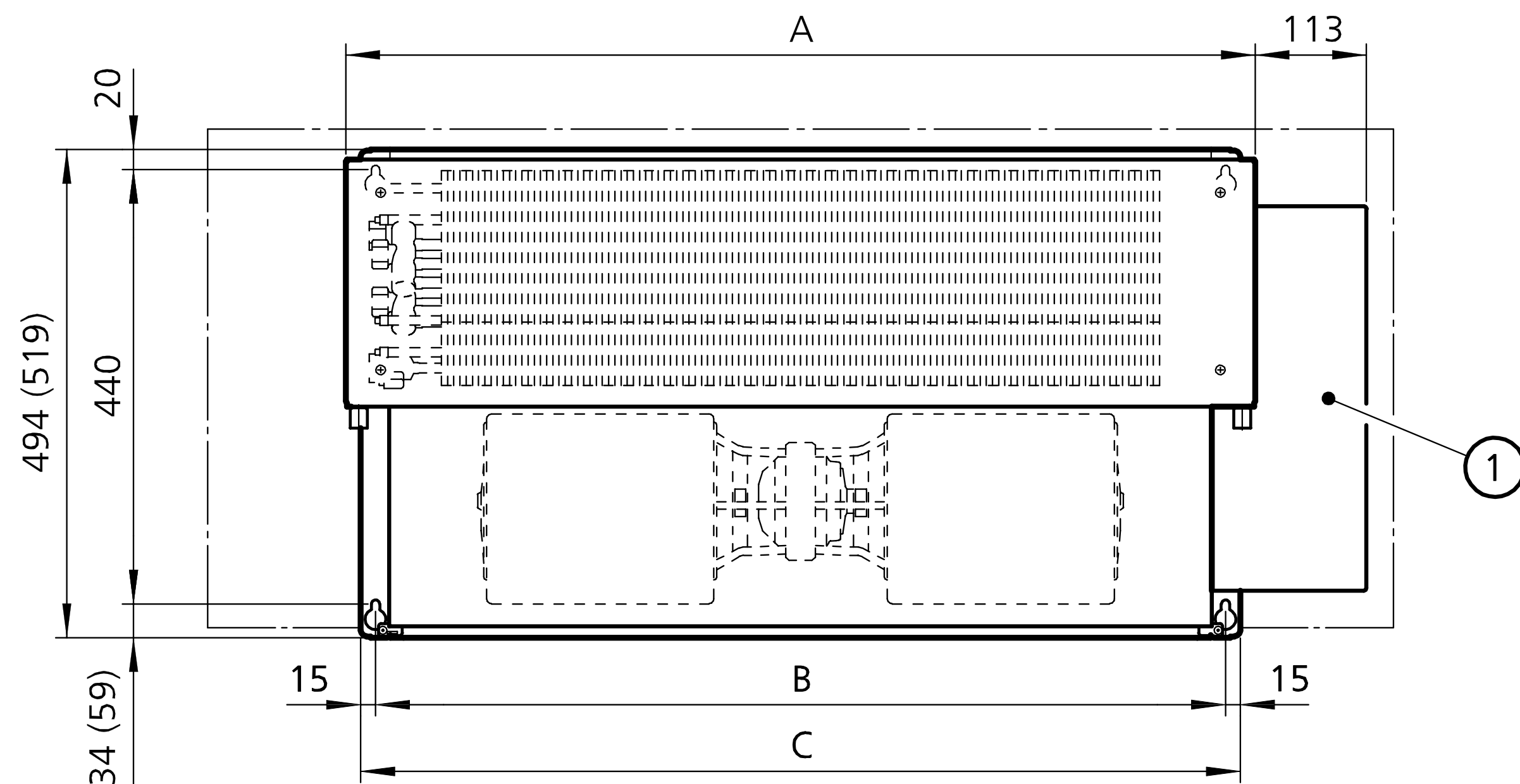
Вид снизу



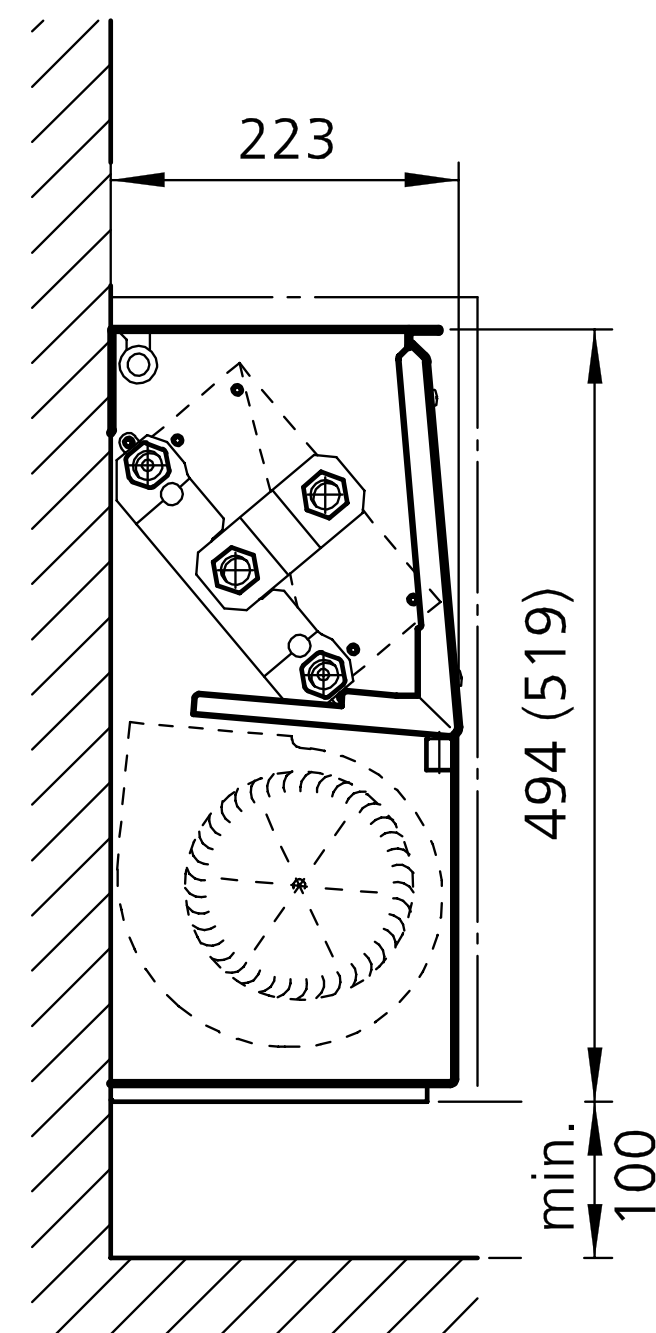
Размер в скобках = Исполнение с кассетным фильтром
ePM10>50% (M5) или ePM1>50% (F7)

① Управление ЕС1М отсутствует в электромеханической
или внешней системе управления

Типоразмер	A	B	C	D
	[мм]	[мм]	[мм]	[мм]
61	625	560	590	431
63	925	860	890	731
66	1375	1310	1340	1181
67	1725	1660	1690	1531



Вид спереди (настенный монтаж)

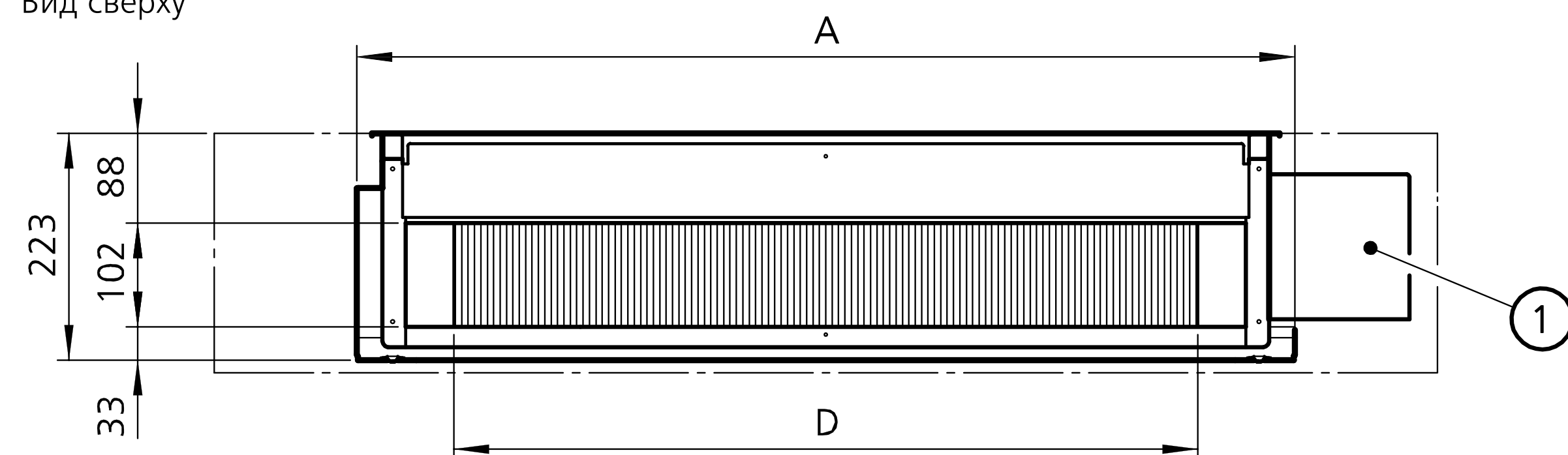


Вид сбоку

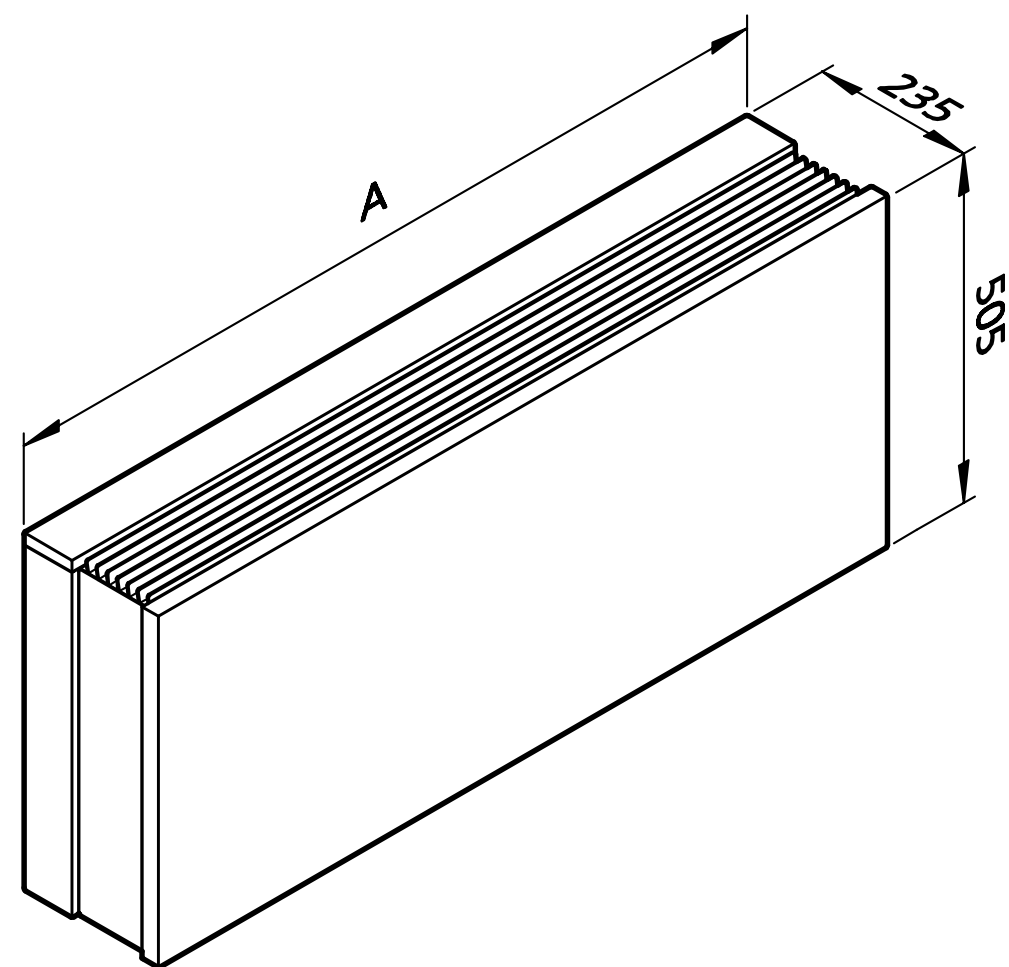
Размер в скобках = Исполнение с кассетным фильтром ePM10>50% (M5) или ePM1>50% (F7)

① Управление EC1M отсутствует в электромеханической или внешней системе управления

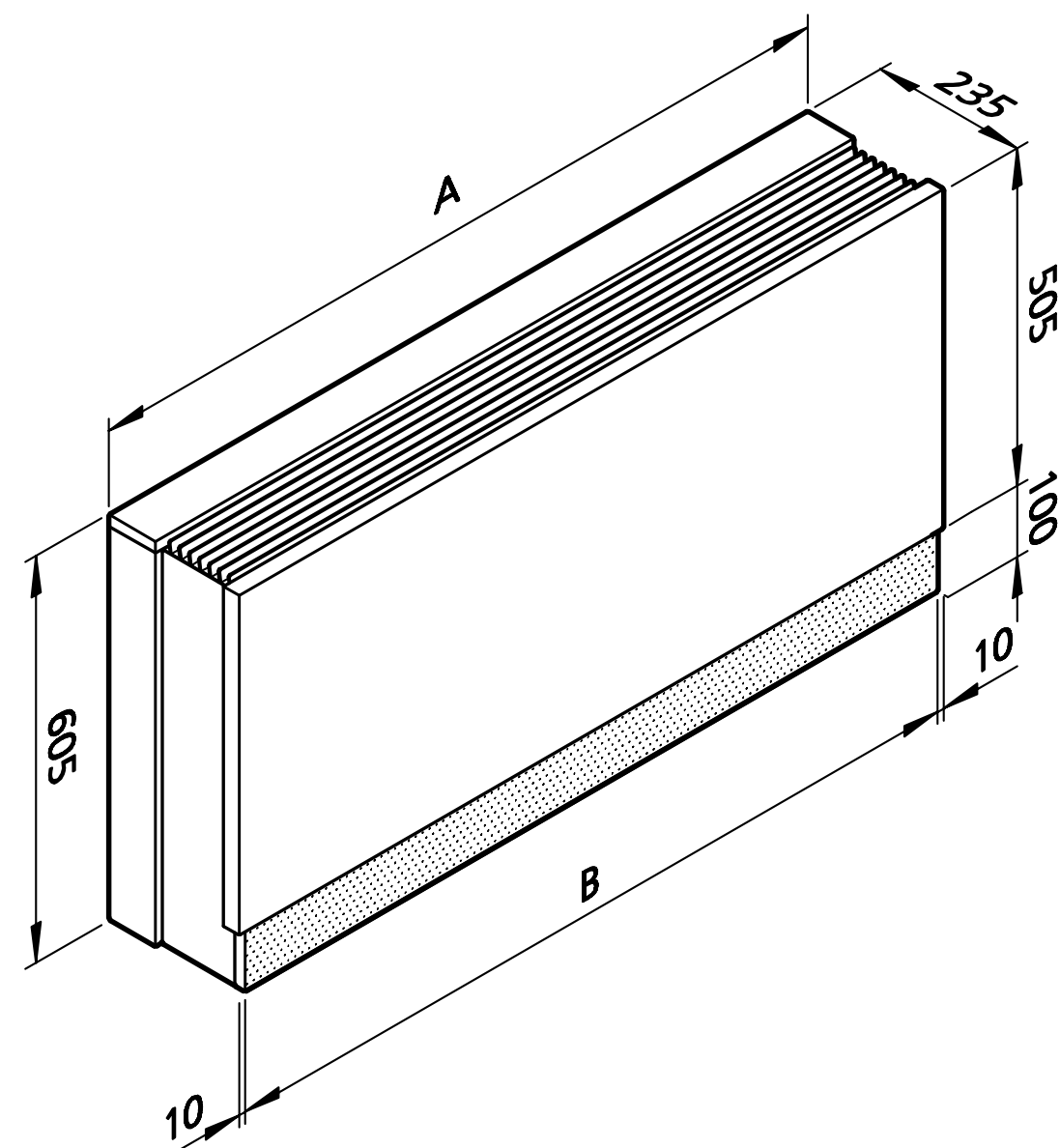
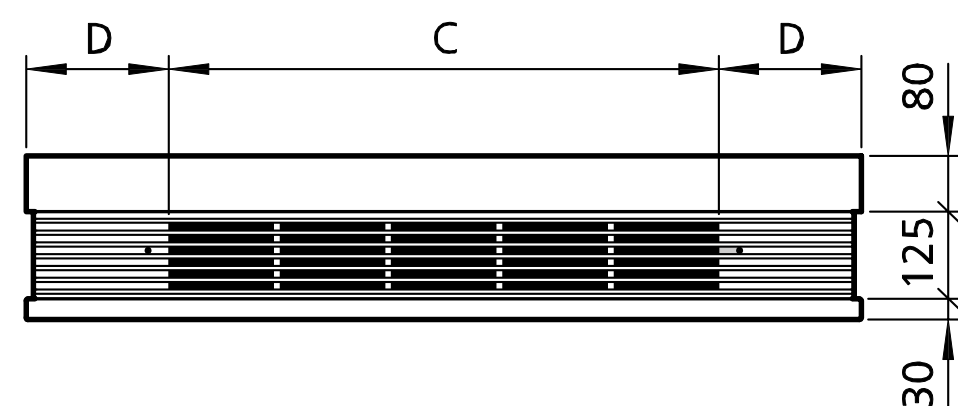
Вид сверху



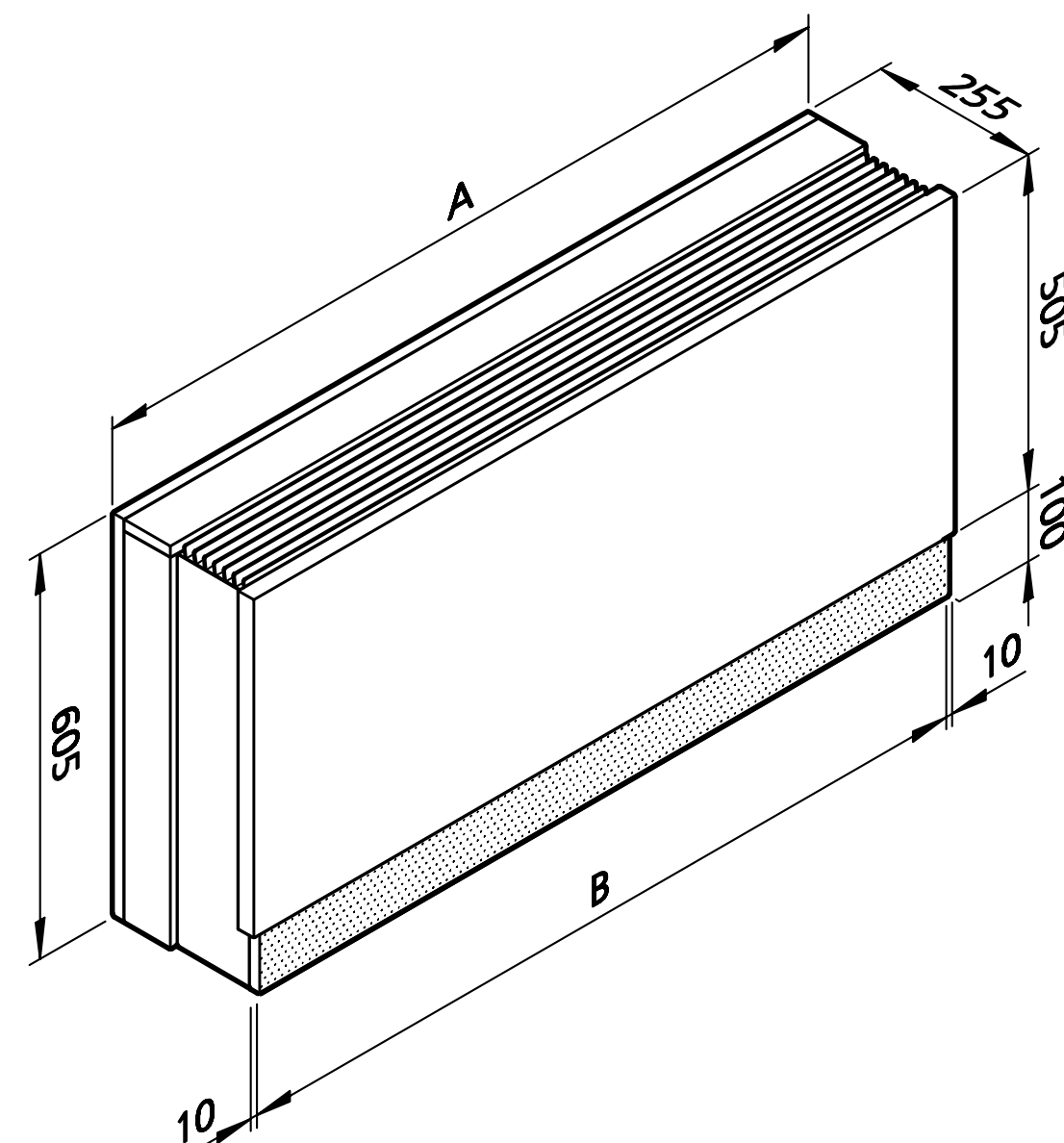
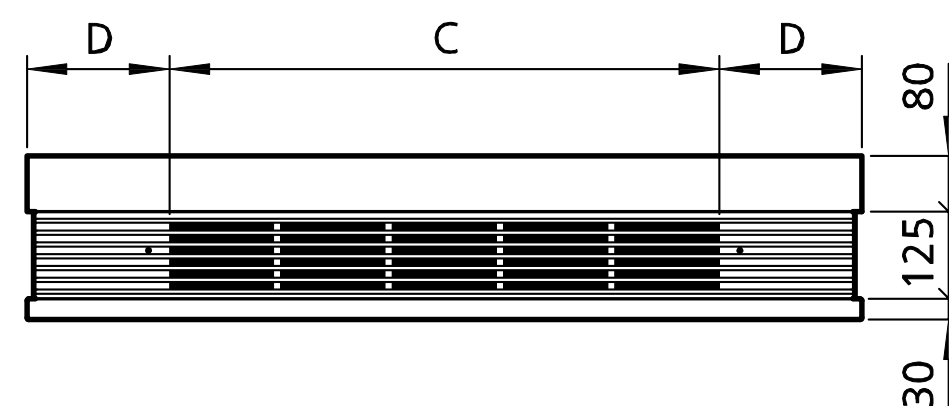
Типоразмер	A	B	C	D
	[мм]	[мм]	[мм]	[мм]
61	625	560	590	431
63	925	860	890	731
66	1375	1310	1340	1181
67	1725	1660	1690	1531



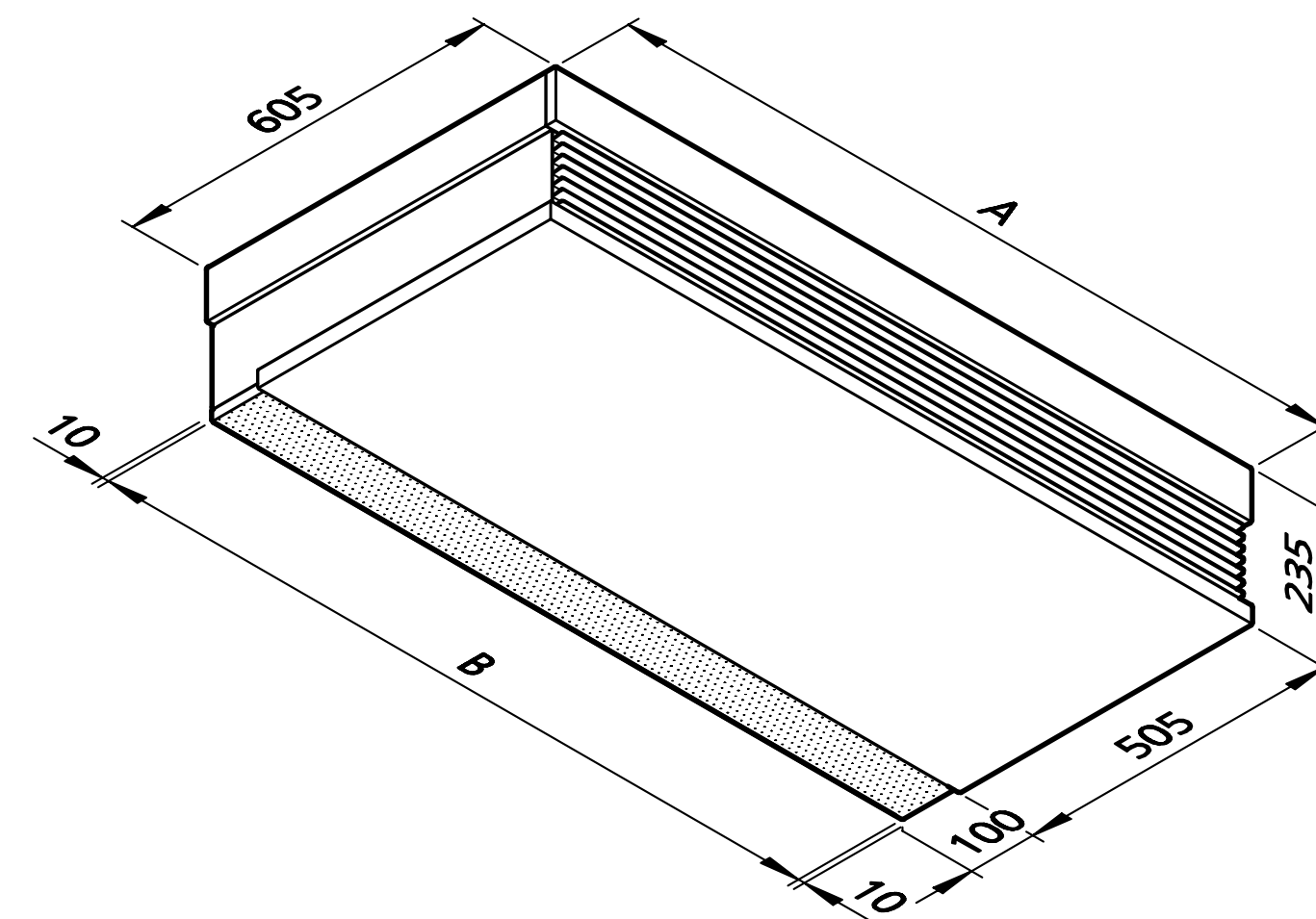
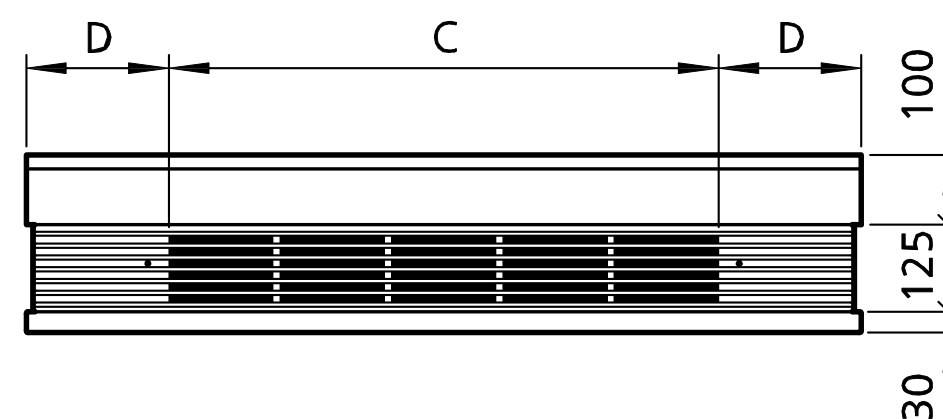
Кожух, для размещения
фанкойла на стене, без
воздухозаборной решетки



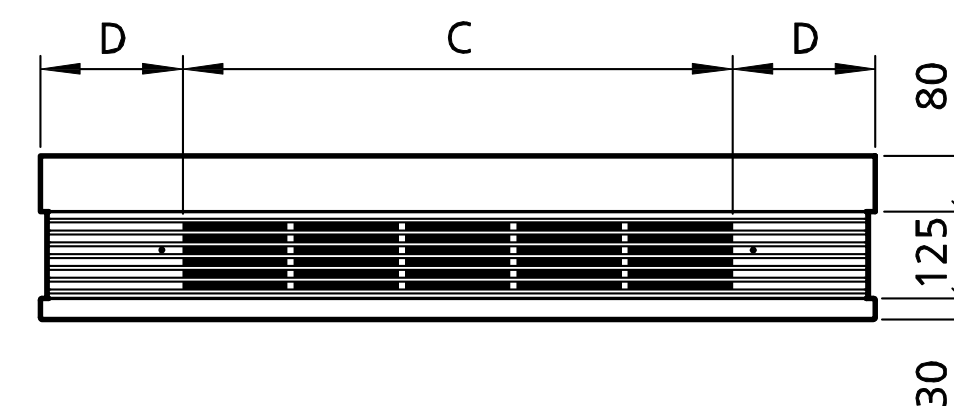
Кожух, для монтажа фанкойла
возле стены,
с воздухозаборной решеткой



Кожух, для отдельно стоящего
прибора без воздухозаборной
решетки с задней панелью



Кожух, для потолочного
монтажа, с воздухозаборной
решеткой



Типоразмер	A	B	C	D
	[мм]	[мм]	[мм]	[мм]
61	900	880	470	215
63	1200	1180	790	205

Типоразмер	A	B	C	D
	[мм]	[мм]	[мм]	[мм]
66	1650	1630	1270	190
67	2000	1980	1590	205



Ваши преимущества!

Преимущества сервиса компании
Kampmann для Вас:

- > Консультация непосредственно на месте
- > Оказание поддержки при планировании
- > Системные решения
- > Обсуждение деталей
- > Эксплуатационное испытание
- > Программирование
- > Оптимизация посредством дистанционного контроля
- > Послепродажное обслуживание

Мы здесь для Вас:

[Kampmann.ru/kontakty](https://kampmann.ru/kontakty)

Контакт

KAMPMANN