

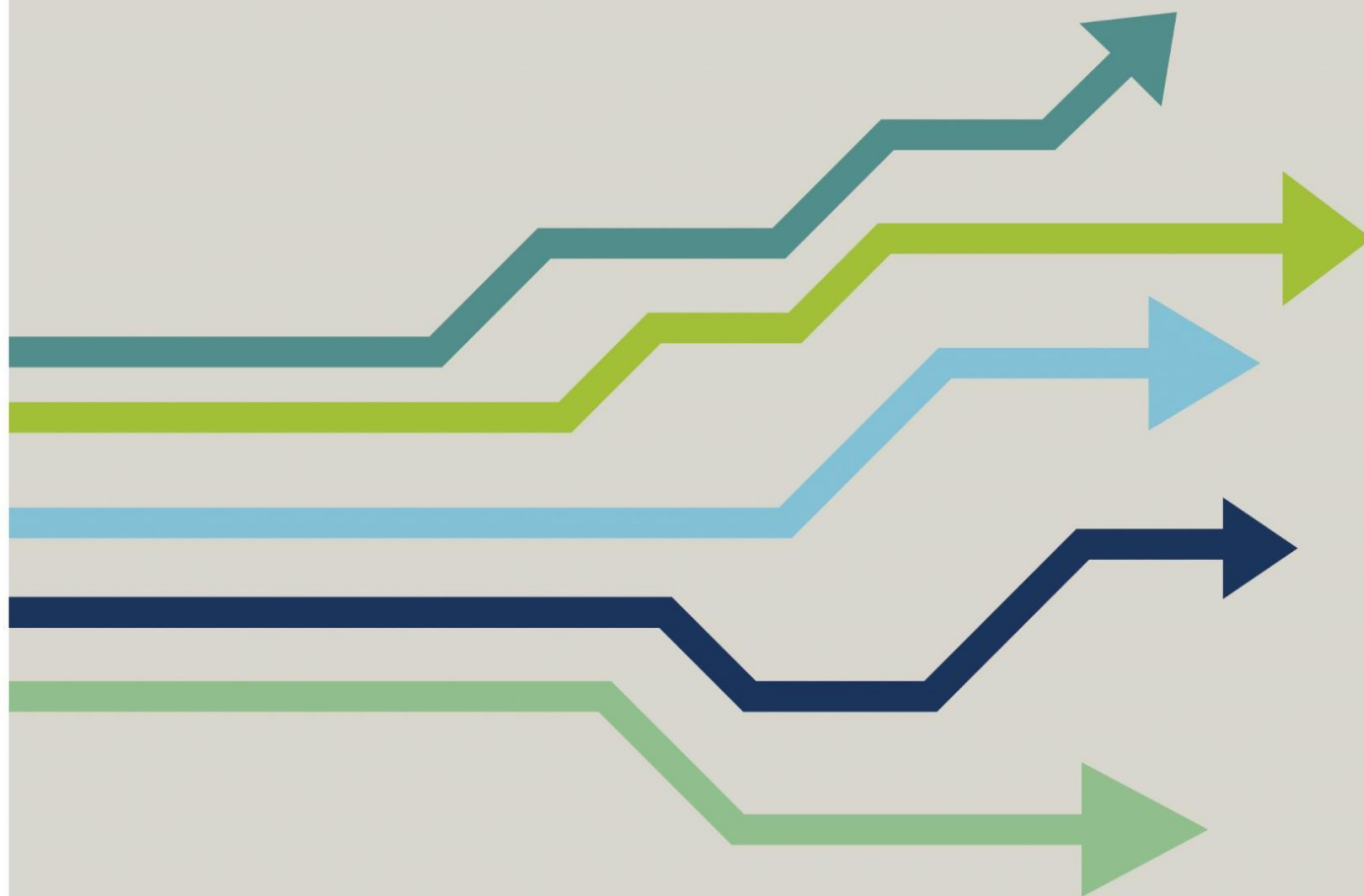
**KaControl**

# План прокладки кабеля

Номер проекта: KaCool D HY

Номер версии: 01

Регулирование: KaControl MC



**Genau  
mein  
Klima.**

**KAMPMANN**

## Информация по прокладке кабеля:

Следующие сведения о типах кабелей и их прокладке должны соблюдаться в соответствии с VDE 0100.

Установка, эксплуатация и обслуживание этих устройств должны соответствовать действующим в конкретной стране законам, стандартам, правилам и директивам.

Без \*: NYM-J. Необходимое количество жил, включая проводник защитного заземления, указано на кабеле. Сечения не указаны, так как длина кабеля включена в расчет сечения.

\*) Экранированный кабель, J-Y(ST)Y 0,8 мм. Прокладывается отдельно от силовых линий.

\*\*) Экранированный кабель, скрученный попарно, например, UNITRONIC® BUS LD 2x2x0.22, UNITRONIC® BUS LD 3x2x0.22. Прокладывать отдельно от силовых кабелей.

- Если используются другие типы кабелей, они должны быть как минимум эквивалентными.

- Соединительные клеммы на устройстве рассчитаны на максимальное сечение провода 2,5 мм².

- Если используются автоматические выключатели остаточного тока, они должны быть как минимум чувствительны к смешанной частоте (тип F). При расчете номинального остаточного тока необходимо соблюдать требования DIN VDE 0100, части 400 и 500.

- При проектировании сетевого питания на месте эксплуатации и защиты предохранителями (C16A, макс. 10 шт.) необходимо соблюдать электрические данные, приведенные в таблице ниже.

- Кабели для передачи данных или шинных сигналов показаны с экраном, подключенным с одного конца. Кабели для аналоговых сигналов показаны с неподключенным экраном. Из-за конструктивных или местных условий и в зависимости от типа и уровня помех, которые могут быть вызваны, в частности, магнитными и/или электрическими полями в высоко- и/или низкочастотном диапазонах, может потребоваться другое подключение экрана (подключенный с обоих концов или неподключенный). Это должно быть проверено на месте и, при необходимости, выполнено с отклонением от спецификаций в документации!

### KaControl MC:

- Длина кабеля температурного датчика или переключающего контакта: не более 30 м.

- Соединительные клеммы на Smartboard M рассчитаны на максимальное сечение провода 1,5 мм².

- Максимальное количество параллельно подключенных устройств: 10 шт.

- Длина кабеля BUS от устройства 1 до устройства 10: максимум 100 м.

- Примечание CAN-шина или Modbus/RTU: резистор должен быть включен с помощью ползункового переключателя на первом и последнем участнике шины (устройстве или пульте управления) шинной линии!

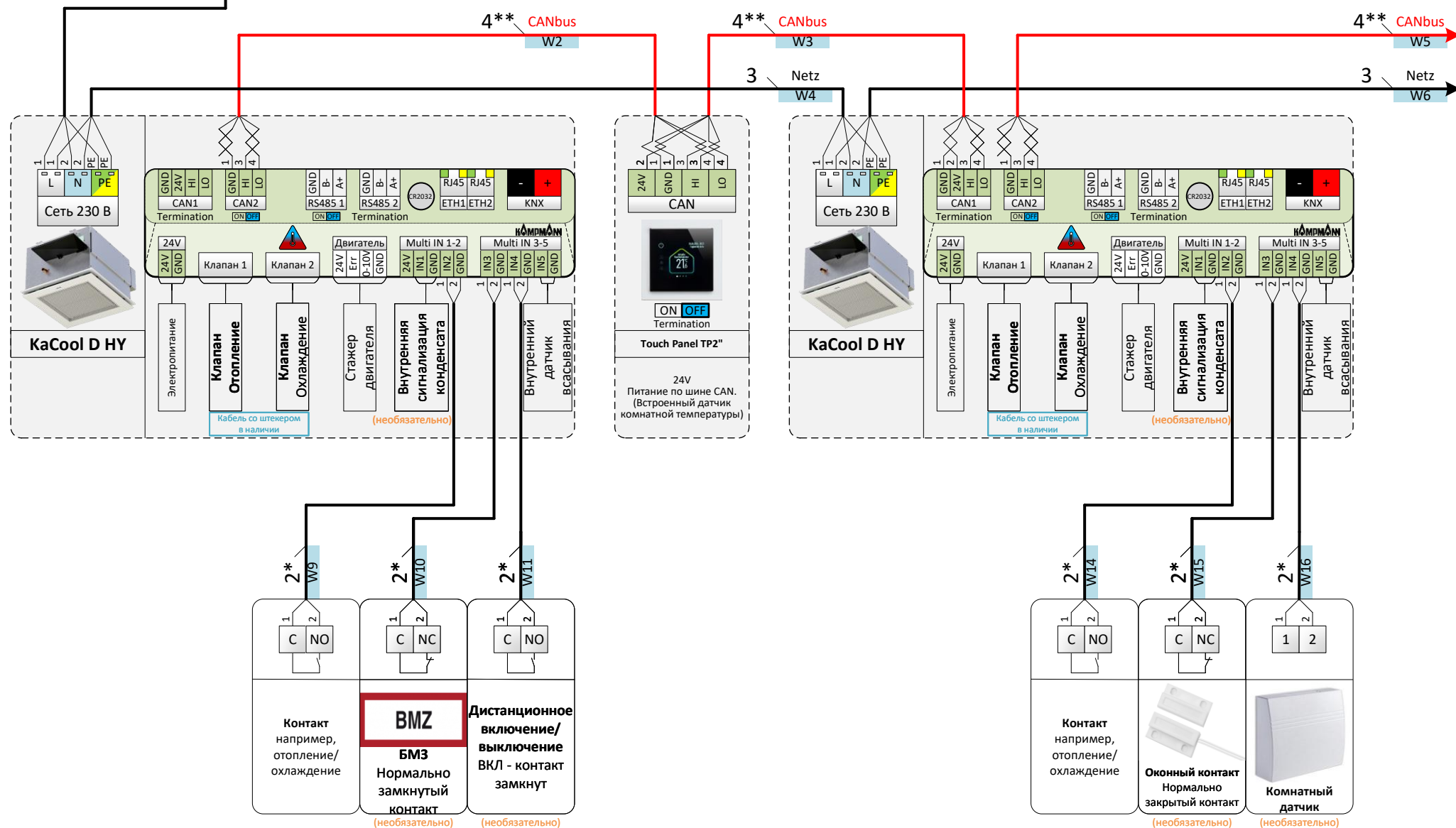
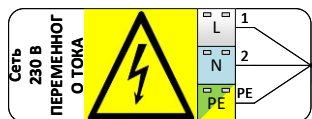


Привод с символом предназначен для 4-трубного охлаждения или 2-трубного отопления/охлаждения.

Многофункциональные входы могут быть гибко сконфигурированы таким образом, чтобы к любому входу можно было подключить любой аксессуар.

|  |               |              |                  |            |  |
|--|---------------|--------------|------------------|------------|--|
|  | Bearbeiter:   | Projekt:     | общая информация | Blatt-Nr.: |  |
|  | Erstelldatum: | Projekt-Nr.: |                  | 2 von 9    |  |

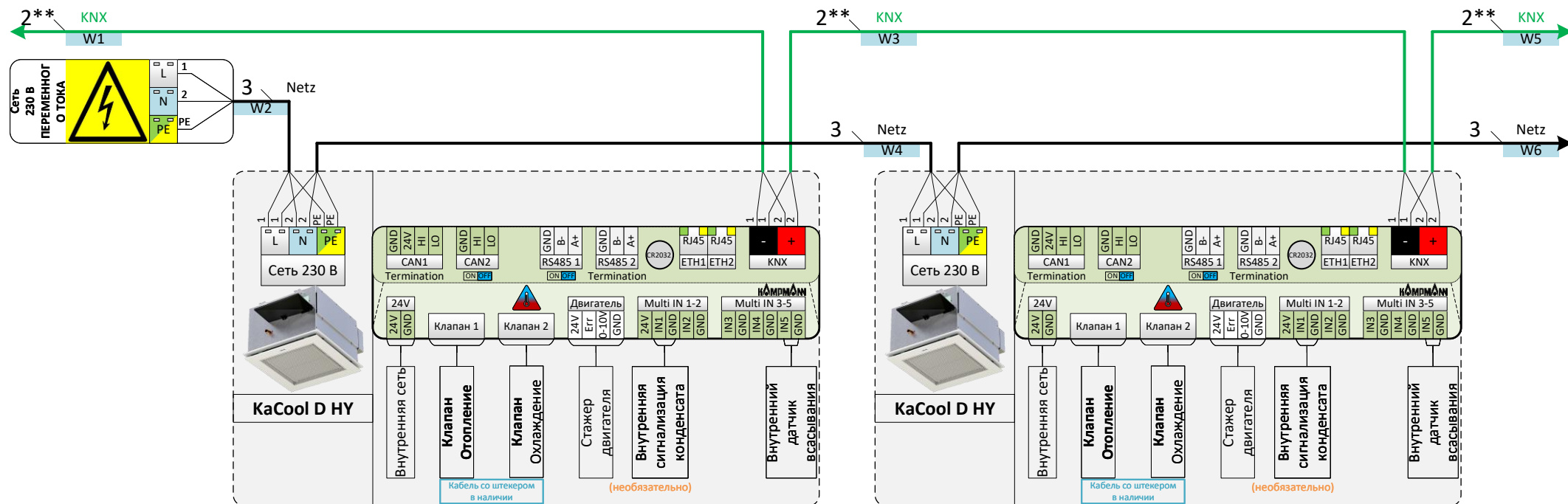












|  |               |              |  |                           |  |
|--|---------------|--------------|--|---------------------------|--|
|  | Bearbeiter:   | Projekt:     | KaCool D HY, 2-/4-проводной, KaControl MC,<br>Привод клапана 24В DC, конденсатный насос опционально,<br>Управление через KNX | Blatt-Nr.:<br><br>8 von 9 |  |
|  | Erstelldatum: | Projekt-Nr.: |  |                           |  |





**Kampmann GmbH & Co. KG**  
Friedrich-Ebert-Str. 128-130  
49811 Lingen (Ems)

**T** +49 591 7108-670  
**E** info@kampmann.de

kampmann.ru



**KAMPMANN**