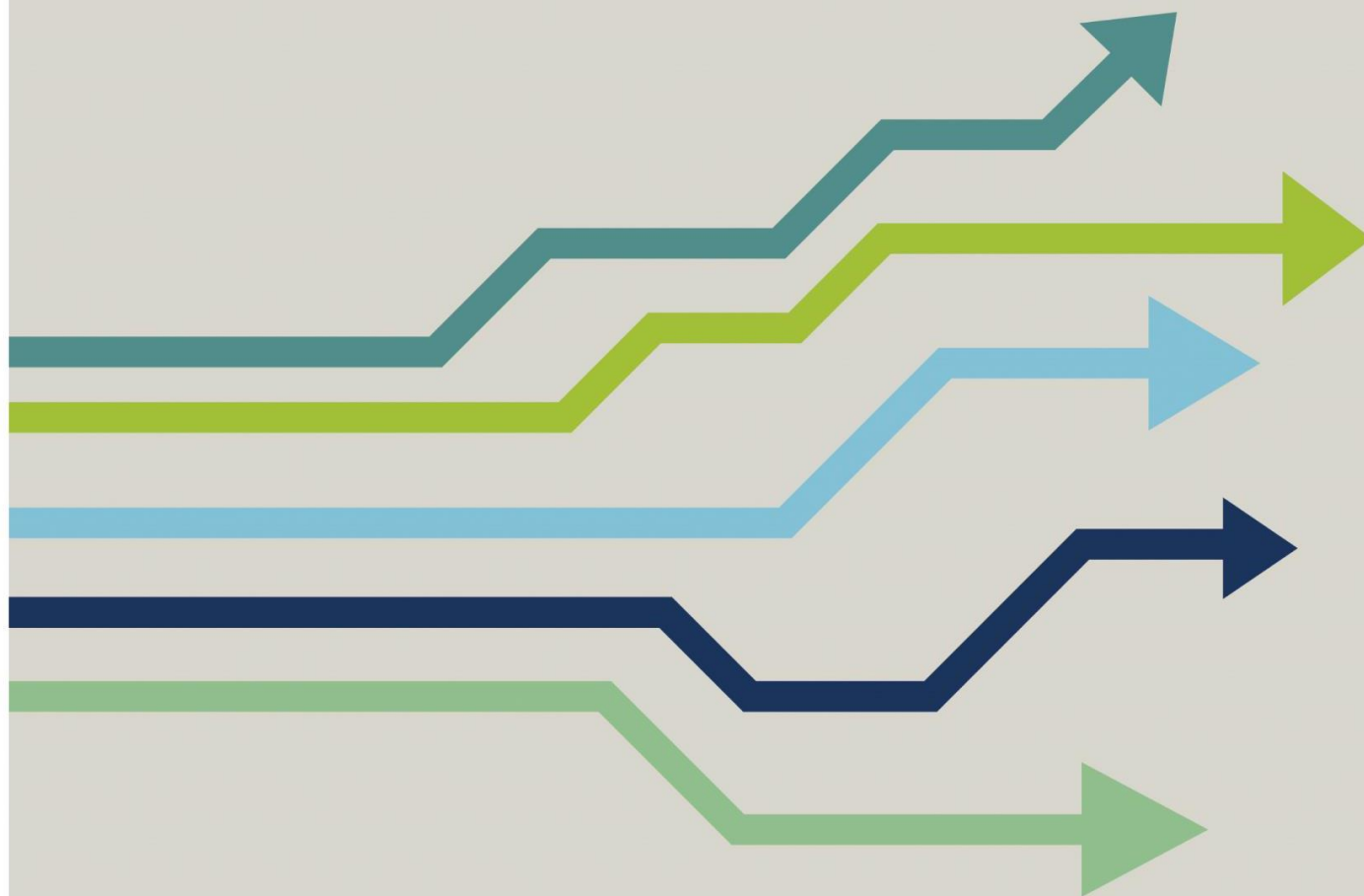


План прокладки кабеля

Название продукта: KaCool W

Номер версии: 01



**Genau
mein
Klima.**

KAMPMANN

Информация по прокладке кабеля:

Следующие сведения о типах кабелей и их прокладке должны соблюдаться в соответствии с VDE 0100.

Установка, эксплуатация и обслуживание этих устройств должны соответствовать действующим в конкретной стране законам, стандартам, правилам и директивам.

Без *: NYM-J. Необходимое количество жил, включая проводник защитного заземления, указано на кабеле. Сечения не указаны, так как длина кабеля включена в расчет сечения.

*) : Экранированный кабель, J-Y(ST)Y 0,8 мм. Прокладывается отдельно от силовых линий.

**) : Экранированный кабель, скрученный попарно, например, UNITRONIC® BUS LD 2x2x0.22, UNITRONIC® BUS LD 3x2x0.22. Прокладывать отдельно от силовых кабелей.

- Если используются другие типы кабелей, они должны быть как минимум эквивалентными.

- Соединительные клеммы на устройстве рассчитаны на максимальное сечение провода 2,5 мм², сетевая вилка - не более 4,0 мм².

- Если используются автоматические выключатели остаточного тока, они должны быть как минимум чувствительны к смешанной частоте (тип F). При расчете номинального остаточного тока необходимо соблюдать требования DIN VDE 0100, части 400 и 500.

- При проектировании сетевого питания на месте эксплуатации и защиты предохранителями (C16A, макс. 10 шт.) необходимо соблюдать электрические данные, приведенные в таблице ниже.


- Кабели для передачи данных или шинных сигналов показаны с экраном, подключенным с одного конца. Кабели для аналоговых сигналов показаны с неподключенным экраном. Из-за конструктивных или местных условий и в зависимости от типа и уровня помех, которые могут быть вызваны, в частности, магнитными и/или электрическими полями в высоко- и/или низкочастотном диапазоне, может потребоваться другое подключение экрана (подключенный с обоих концов или неподключенный). Это должно быть проверено на месте и, при необходимости, выполнено с отклонением от спецификаций в документации!

Электромеханический:

- Длина кабеля между регулятором скорости и последним блоком: макс. 100 м, от 20 м подключите экран с одной стороны.

- Длина кабеля между комнатным термостатом и датчиком температуры или переключающим контактом: не более 50 м.

- Длина кабеля между регулятором скорости и датчиком температуры или переключающим контактом: не более 100 м.

KaControl®		Projekt: KaCool W	общая информация	Blatt-Nr.:	
	Erstelldatum: 27.11.2024			2 von 7	

Напряжение в сети 230В

Защита предохранителей на месте.
Для получения дополнительной информации см. таблицу «Электрические данные».



KaCool W Электромеханический Прибор No1



Термоэлектрический
Запорный клапан
230В
Закрыто без энергии
необязательный



8 9

Распределительная коробка
Сеть 230 В переменного тока
Электрическая информация
Таблица электрических данных
таблица данных!

230VAC
Клапан

Управление
подключением
0-10V DC

Вставка моста на
объекте

8

9 12

KaCool W Электромеханический Прибор No2



Термоэлектрический
Запорный клапан
230В
Закрыто без энергии
необязательный



8 9

Распределительная коробка
Сеть 230 В переменного тока
Электрическая информация
Таблица электрических данных
таблица данных!

230VAC
Клапан

Управление
подключением
0-10V DC

Вставка моста на
объекте

8

9 12

W1

3

W2

4

W3

2*

W6

4

W4

4

W5

2*

W7

4

W8

4

W9

4

Для
дополнительных
устройств
(Макс. количество
см. в информации)

Терминальная коробка на
месте

W10

3

W11

2*

W12

2*

W13

2*

W14

2*

4-проводной

2-проводной

1	2	3	4	5	6
N	N	N	L	H	K

1	2	3	4	5	6
---	---	---	---	---	---



Климат-
контроллер
Тип 30155



- Оции -

Для получения дополнительной информации см.
Руководство по контроллеру кондиционера

KaControl®

Erstelldatum: 27.11.2024

Projekt: KaCool W

KaCool W, электромеханический,
2-проводной привод клапана 230 В переменного тока, открытие/
закрытие
Конденсатный насос опция, климатический контроллер тип 30155

Blatt-Nr.:

3 von 7

KAMPMANN
Genau mein Klima.

Напряжение в сети 230В

Защита предохранителей на месте.
Для получения дополнительной информации см. таблицу «Электрические данные».



KaCool W Электромеханический Прибор No1



Термоэлектрический
Запорный клапан
230В
Закрывается без энергии
необязательный



8 9

Распределительная коробка

Сеть 230 В переменного тока
Электрическая информация
Таблица электрических данных

230VAC Клапан

Управление
подключением
0-10V DC

Вставка моста на объекте

8

9 12

KaCool W Электромеханический Прибор No2



Термоэлектрический
Запорный клапан
230В
Закрывается без энергии
необязательный



8 9

Распределительная коробка

Сеть 230 В переменного тока
Электрическая информация
Таблица электрических данных

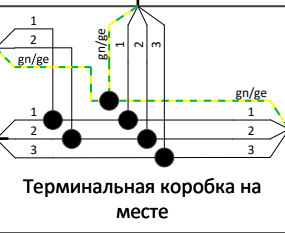
230VAC Клапан

Управление
подключением
0-10V DC

Вставка моста на объекте

8

9 12



Терминальная коробка на месте

Климатический
регулятор
Тип 148941
Тип 148942



Примечание:
Цифровой вход 2 не используется для типов 148943 и 148944, вместо него используется интерфейс Modbus с кабелем типа 2**.



- Опции -

Для получения дополнительной информации см.
Руководство по контроллеру кондиционера

Для
дополнительных
устройств
(Макс. количество
см. в информации)

KaControl®

Erstelldatum: 27.11.2024

Projekt: KaCool W

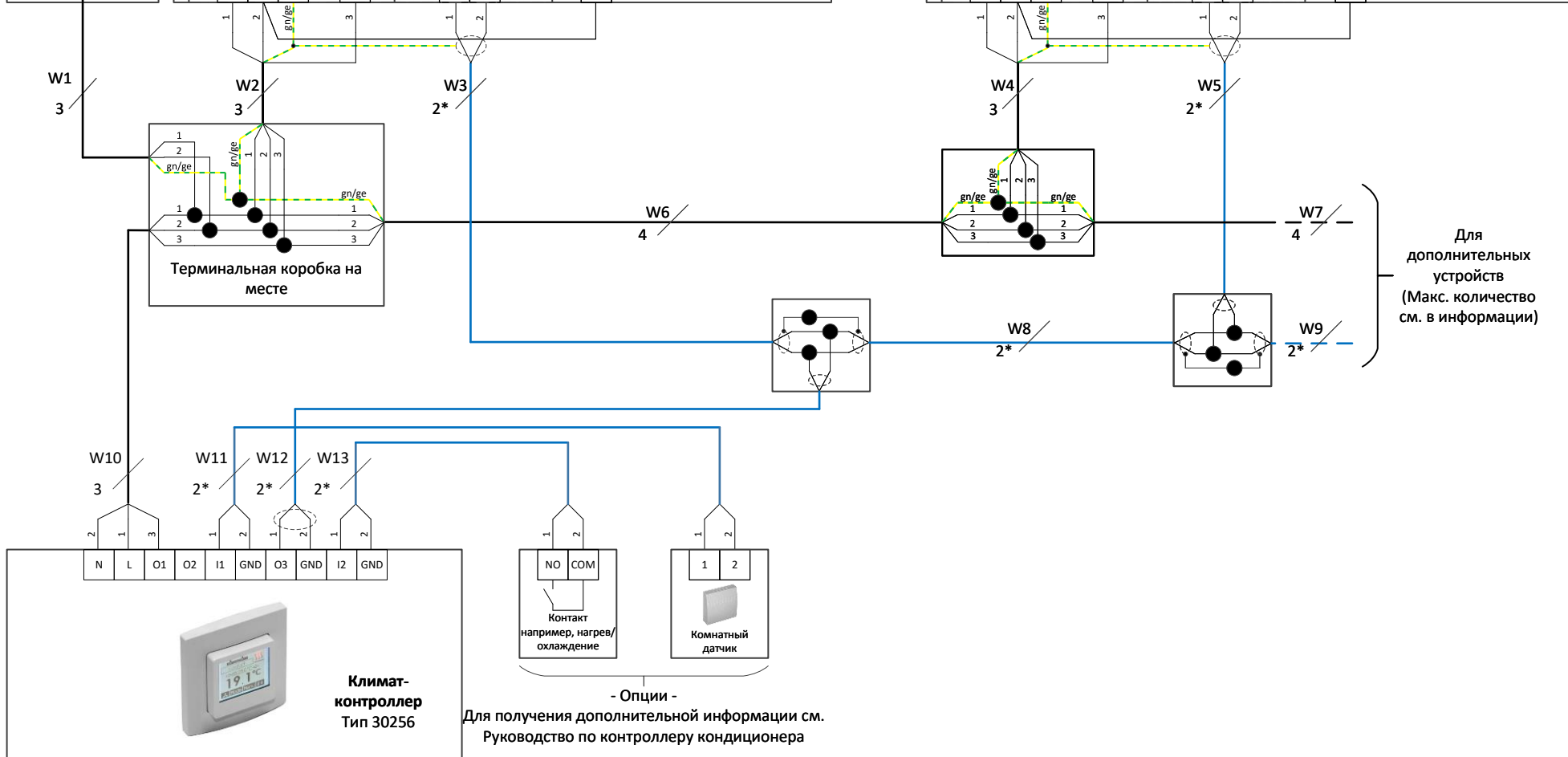
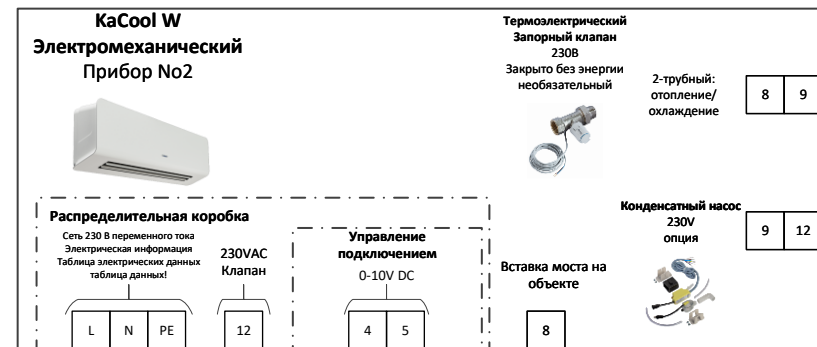
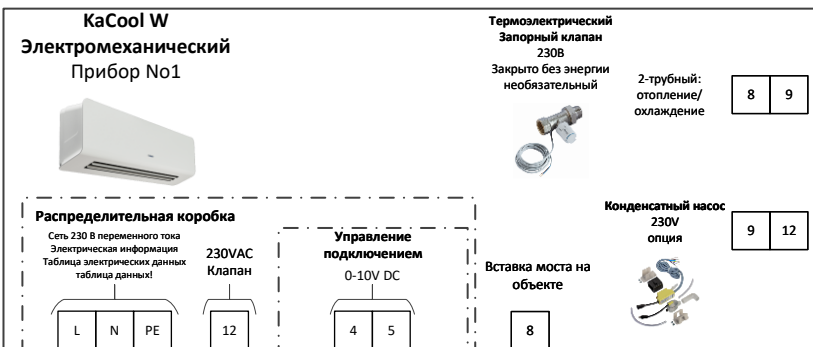
KaCool W, электромеханический,
2-проводной привод клапана 230 В переменного тока,
открытие/закрытие
Конденсатный насос опция, климатический контроллер тип
14894*

Blatt-Nr.:

4 von 7

KAMPMANN
Genau mein Klima.

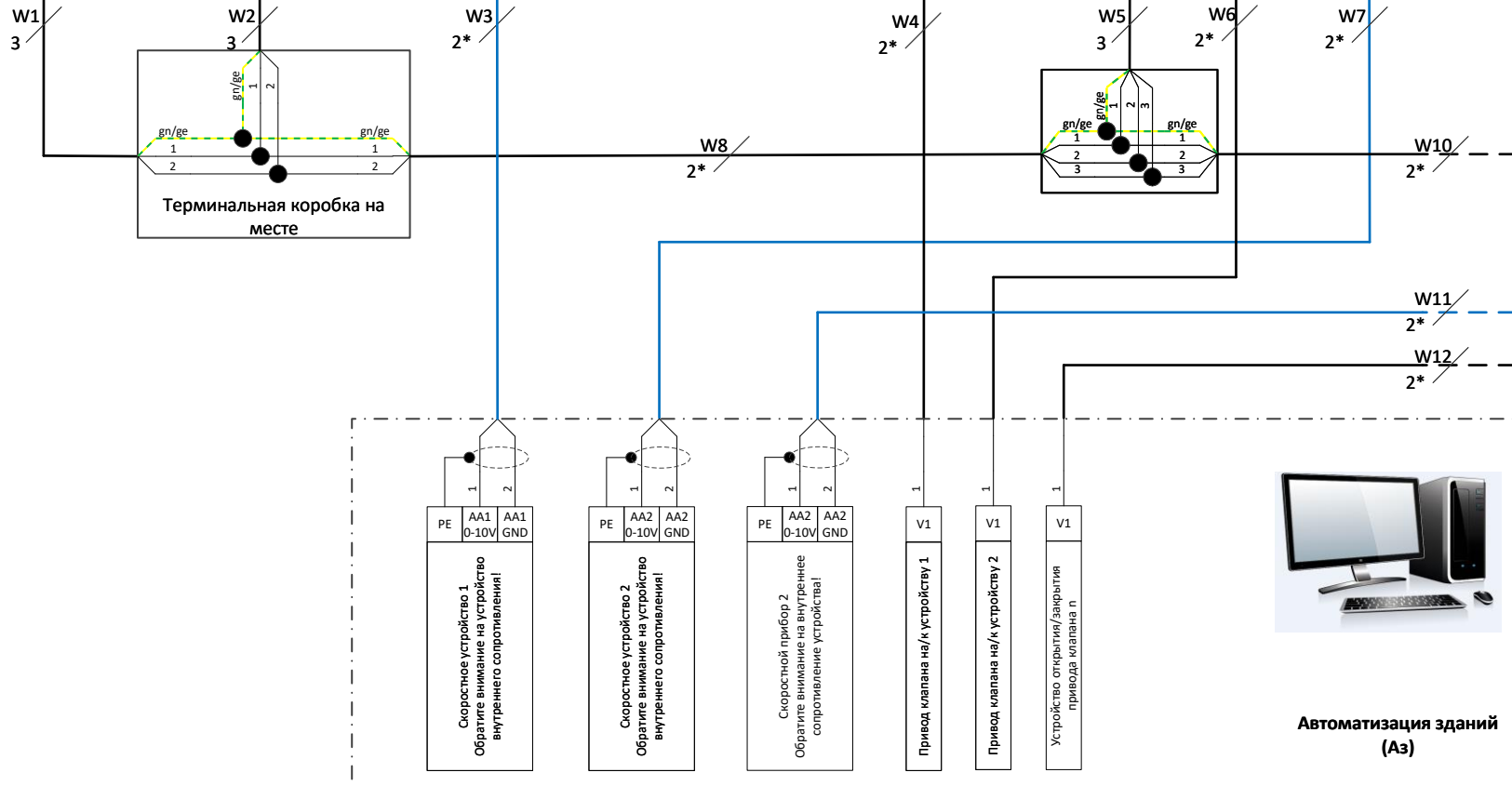
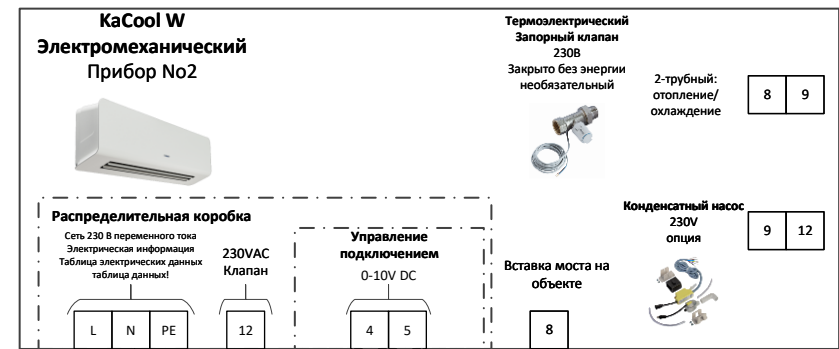
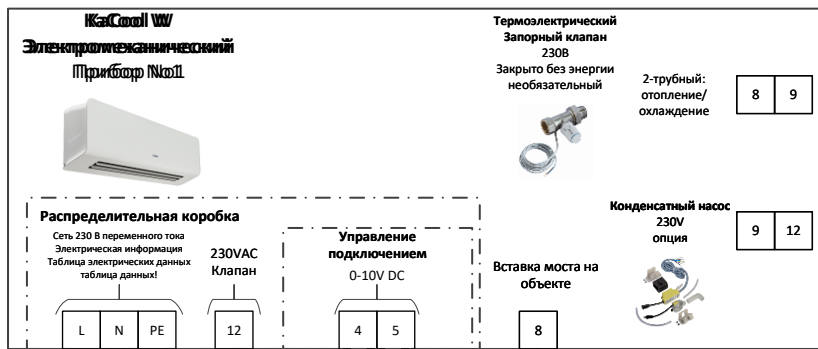
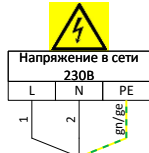
Напряжение в сети 230В
Защита предохранителей на месте.
Для получения дополнительной информации см. таблицу «Электрические данные».



Напряжение в сети 230В

Защита предохранителей на месте.

Для получения дополнительной информации см. таблицу «Электрические данные».



Для дополнительных устройств (Макс. количество см. в информации)



Автоматизация зданий (Аз)

KaControl®

Erstelldatum: 27.11.2024

Projekt: KaCool W

KaCool W, электромеханический, Привод с 2 головками клапанов 230 В переменного тока, открытый/закрытый Управление через DDC/систему управления зданием

Blatt-Nr.:

6 von 7

KAMPMANN
Genau mein Klima.



Kampmann GmbH & Co. KG
Friedrich-Ebert-Str. 128-130
49811 Lingen (Ems)

T +49 591 7108-0
E info@kampmann.de

kampmann.ru



KAMPMANN